

L'objectif **0 transmission** du **VIH**, c'est possible !

l'atelier
PRENDS EN MAIN TA SANTÉ



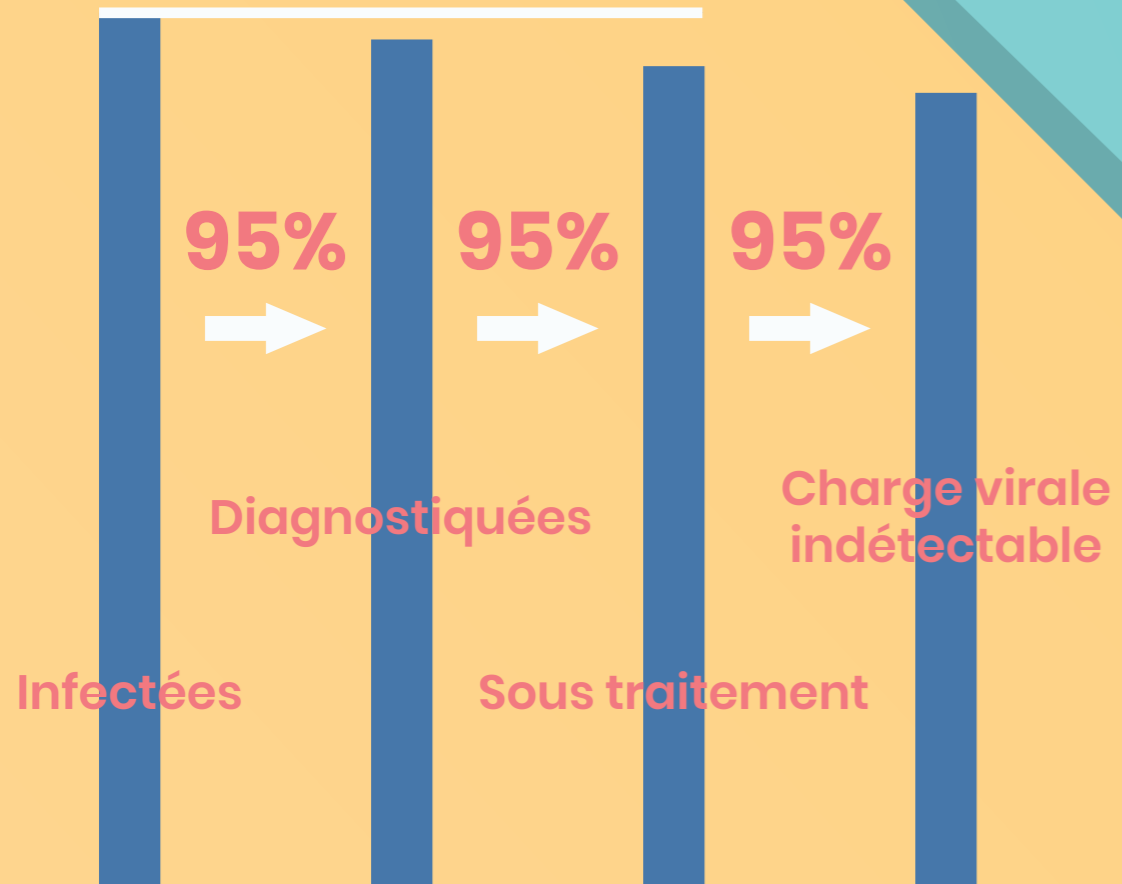
Stéribox



Interprétariat



100%,
170 000 personnes



Associations
comunautaires



Laboratoire
CeGIDD
TROD
Autotest



Counseling



Réseaux de Santé
CRIPS
PASS
CeGIDD
CPEF



La **santé** sexuelle



Promotion de la prévention :

L'IDE présente les outils de prévention et leurs modes d'utilisation. L'IDE dispose de nombreux outils pour proposer une solution adaptée aux besoins, aux envies et aux ressources de chacun : préservatifs internes et externes, PrEP, TPE, TASP...



Prévention primaire :

L'IDE lutte contre les facteurs de risques d'exposition au VIH. Dans une démarche globale de Santé Sexuelle, l'IDE informe et conseille les patients sur les outils de prévention disponibles.

Prévention secondaire :

L'IDE fait la promotion du dépistage du VIH pour lutter contre le VIH/sida. L'IDE accompagne les patients et les oriente vers une prise en charge médicale adaptée.



Prévention tertiaire :

L'IDE aide les patients à retrouver le plus d'autonomie possible vis-à-vis des traitements ARV. L'IDE est le garant de l'éducation thérapeutique des patients.

Santé Publique :

Une démarche globale et positive de Santé inclue la Santé Sexuelle. La Santé Sexuelle ne se limite pas aux Infections Sexuellement Transmissibles (IST) et à la contraception, elle concerne aussi les violences sexuelles, le sexisme, l'homophobie, la transphobie, la sérophobie...



L'IDE est un acteur clé dans la lutte contre le VIH/sida :

Le discours de l'IDE est écouté et respecté par ses patients, ses proches et ses concitoyens. La légitimité accordée à l'IDE est le point de départ d'une relation de confiance et de liberté de parole avec les patients.



Le dépistage du VIH

Le **dépistage** est une démarche **volontaire**.

Chaque personne décide de se faire dépister pour des raisons qui lui sont propres.

Test ELISA en laboratoires d'analyses médicales

- Dépistage sur prescription médicale
- Accompagnement par le médecin traitant
- Dès 6 semaines après l'exposition au VIH
- 100% remboursé
- Résultats en 2 à 5 jours
- ★ • **Un dépistage complet VIH-IST-Hépatites**



TROD : Test Rapide d'Orientation de Diagnostic

- Dépistage gratuit et anonyme dans les CEGIDD et les associations habilitées
- Accompagnement par l'association
- Dès 3 mois après l'exposition au VIH
- Gratuit
- Résultats en 15 min
- ★ • **Un accompagnement et des conseils en Santé Sexuelle**



Autotest : Test Rapide d'Orientation de Diagnostic

- Dépistage anonyme disponible en pharmacie
- Accompagnement téléphonique par SIDA infoservice
- Dès 3 mois après l'exposition au VIH
- 10 - 30 €
- Résultats en 15 min
- ★ • **Discrétion et autonomie**



Le dépistage est un outil crucial dans la **lutte contre le VIH/sida**.

Les fréquences de dépistages recommandées par la Haute Autorité de Santé (HAS) pour les populations les plus exposées au VIH sont :

- tous les trois mois chez les hommes homosexuels ou bisexuels;
- tous les ans chez les usagers de drogues injectables;
- tous les ans chez les personnes originaires des zones endémiques (Afrique Subsaharienne et Caraïbes).

Résultat positif

L'IDE accompagne la personne séropositive vers une prise en charge médicale adaptée. L'IDE informe les patients sur l'efficacité des traitements antirétroviraux (ARV) et sur l'espérance de vie des personnes séropositives.



Résultat négatif

L'IDE conseille les patients en Santé Sexuelle et en prévention du VIH pour qu'ils restent séronégatifs toute leur vie.



Les traitements pour protéger les personnes séronégatives du VIH

La PrEP : prophylaxie pré-exposition

La PrEP est un traitement antirétroviral utilisé comme moyen de prévention chez des personnes susceptibles d'être exposées au VIH. La protection contre le VIH est efficace en prise en continu ou à la demande.

- HSH / TSH *
- Personnes migrantes
- Usagers de drogues
- Travailleur(se)s du sexe



*Légende :

AES : Accident d'Exposition au Sang

HSH : Homme ayant des relations sexuelles avec des Hommes

TSH : personne Transsexuelle ayant des relations sexuelles avec des Hommes

Le TPE : Traitement Post-Exposition

Le TPE est un traitement antirétroviral utilisé pour limiter les risques de séroconversion d'une personne exposée au VIH. L'efficacité maximale du TPE est atteinte s'il est administré dans les 4 heures après l'exposition au virus. Après 48h post-exposition, le TPE n'est plus efficace

- AES *
- Rapport sexuel non protégé
- Usagers de drogues

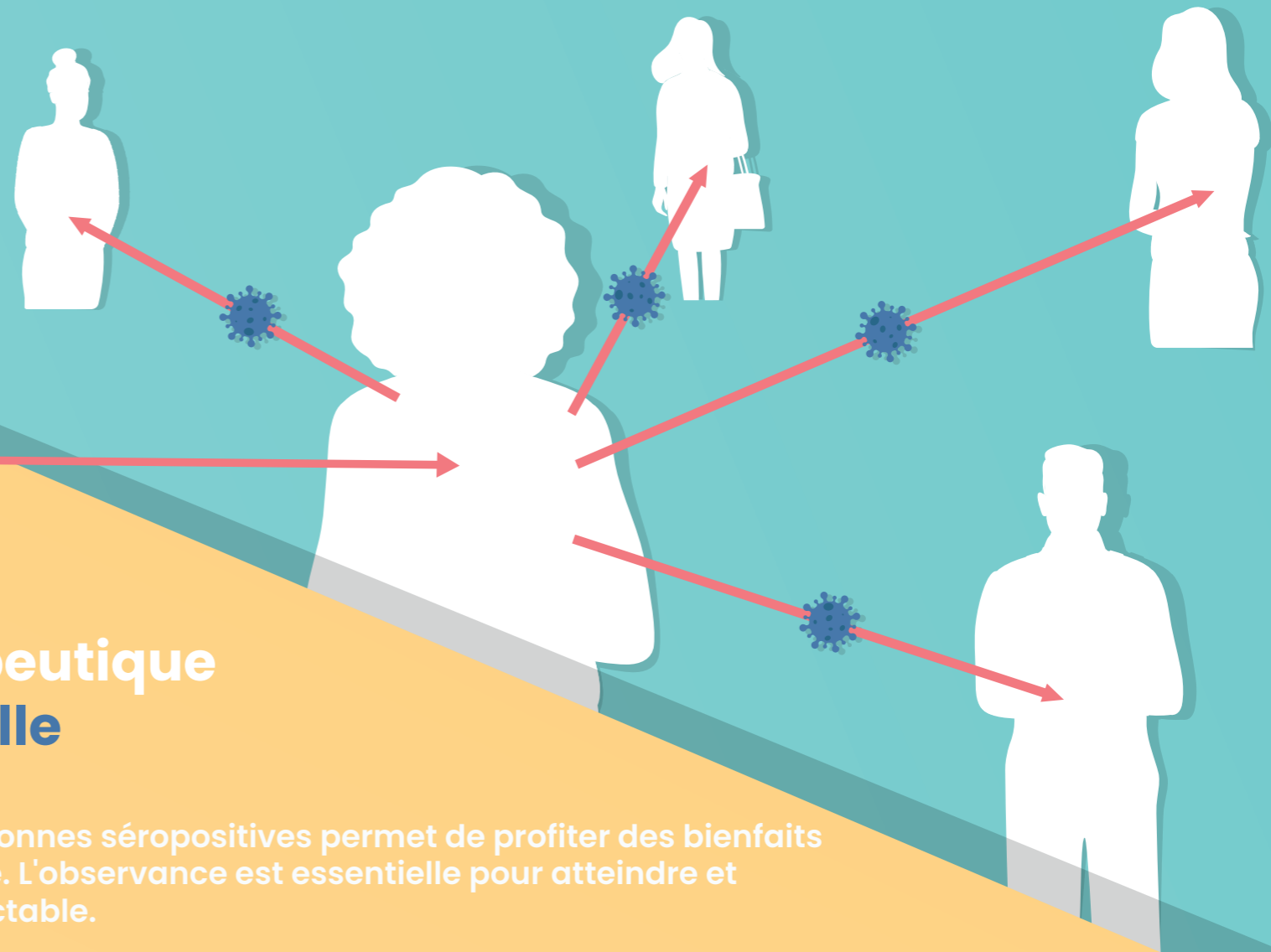
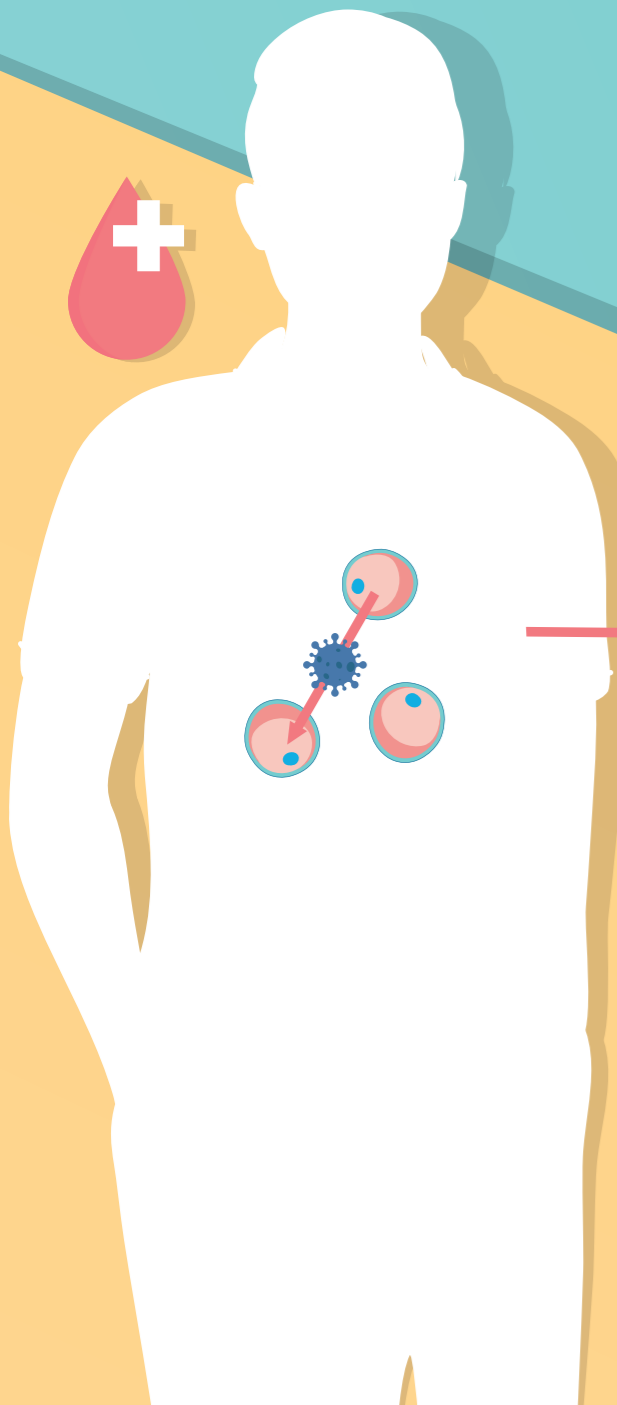


Éducation thérapeutique dans la lutte contre le VIH

L'observance thérapeutique à l'échelle collective

Une personne séropositive sous traitement lutte contre l'épidémie. Une personne séropositive sous traitement avec une charge virale indétectable ne transmet pas le VIH : c'est le TasP (Treatment As Prevention).

En informant ses patients sur l'efficacité des traitements et sur le « I = I », l'IDE a un rôle à jouer dans la lutte contre la sérophobie et, globalement, dans l'objectif « 0 transmission du VIH » d'ici 2030.



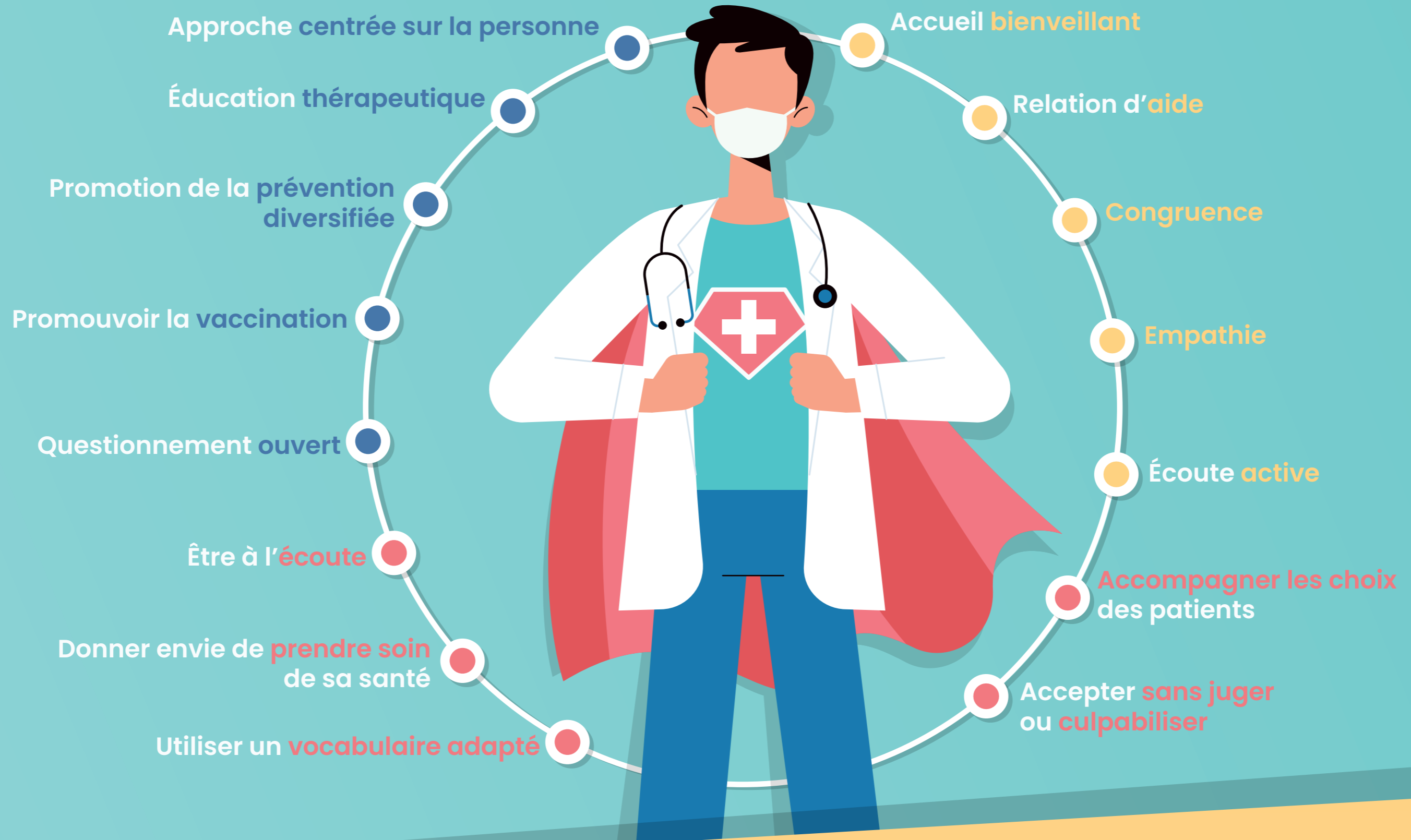
L'observance thérapeutique à l'échelle individuelle

Une bonne observance par les personnes séropositives permet de profiter des bienfaits des ARV en termes de qualité de vie. L'observance est essentielle pour atteindre et maintenir une charge virale indétectable.

Par l'éducation thérapeutique, l'IDE conseille ses patients pour leur donner les moyens de respecter l'observance de leurs traitements.

Parler de **Santé Sexuelle**

Le counseling est un ensemble de pratiques qui permettent aux soignants d'adapter leur posture face aux patients. Le counseling permet d'aider, de soutenir, de guider, d'accompagner, d'informer... les patients pour leur garantir un suivi médical optimisé.



Santé sexuelle et **consommateurs** de produits **psychoactifs**

Politique de **Réduction** **des Risques**

L'accompagnement des usagers de produits psychoactifs en Santé Sexuelle leur donne les moyens d'être acteurs de leur propre prévention.

Injection intraveineuse

L'utilisation de seringues usagées est un risque de transmission du VIH et des hépatites B/C.



Asepsie

L'utilisation de produits non stériles augmente le risque d'infection (abcès).

Comportement

Les substances psychoactives induisent une baisse de vigilance et augmentent les prises de risques et les expositions au VIH / VHC.

Stéribox 2

La **santé sexuelle** et les personnes **LGBT**



Santé sexuelle et **personnes migrantes**

L'IDE **rencontre les populations** migrantes pour dialoguer et faire la promotion de la prévention en santé sexuelle.



L'IDE doit être **attentif à toutes les vagues migratoires** et les populations concernées.

L'enquête Parcours révèle que 35 à 49% des personnes migrantes d'Afrique subsaharienne vivant en France ont été **contaminées après leur arrivée en France.**

Face au VIH, il existe **un cumul des vulnérabilités :**

- absence de logement,
- absence de titre de séjour,
- absence de travail...

Lutter contre la précarité est la meilleure méthode de prévention du VIH.

La précarité est un déterminant indirect de l'infection au VIH.

Actions de l'IDE dans les structures médico-psycho-sociales

S'enrichir des différents acteurs en santé sexuelle

