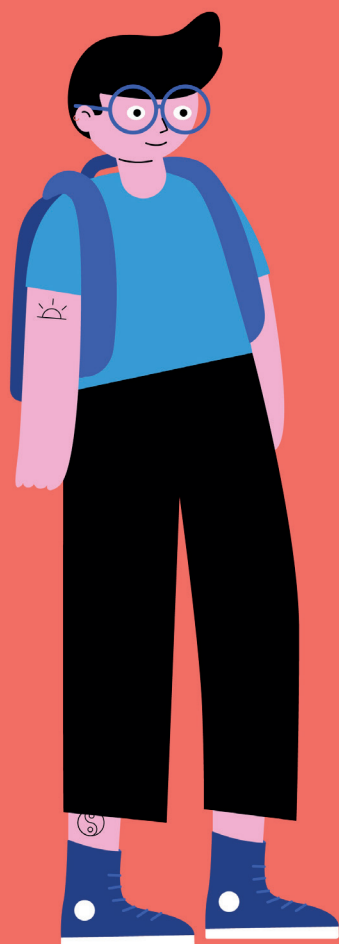


PROGRAMMES D'ÉDUCATION POUR LA SANTÉ CRIPS — ÎLE-DE-FRANCE

2020
↓
2021

île de France 
prévention | santé | sida



Le Crips Île-de-France est toujours soucieux de développer ses actions au plus près des besoins des jeunes et des territoires franciliens.

Deux nouveautés cette année :

- **L'ouverture de l'ATELIER**, un espace d'accueil libre, anonyme et gratuit pour tous les jeunes franciliens et franciliennes.
- **L'adaptation du projet PAROLES D'ADOS à la crise sanitaire actuelle**, en proposant des animations-débats permettant aux jeunes de s'exprimer sur leurs vécus du confinement ainsi que des actions en distanciel en cas d'impossibilité de déplacement au sein des structures.

LES THÉMATIQUES PROPOSÉES

Éducation à la sexualité

- le consentement,
- l'attirance et les premières fois,
- les discriminations liées à la sexualité et au genre,
- les risques et stratégies de prévention,
- les moyens de protection et de contraception...

Prévention des consommations de drogues

- les motivations à consommer,
- les effets sur la santé,
- les stratégies de réduction des risques,
- les différents types d'usage,
- la pression des pairs...

Bien-être

- les sources de bien-être et mal-être,
- les facteurs de protection et de vulnérabilité,
- l'estime de soi,
- les émotions,
- la demande d'aide...

Hygiène de vie — Écrans et jeux vidéos

- les multiples usages des écrans,
- les aspects positifs et négatifs des écrans,
- le temps passé sur les écrans et son impact...

Hygiène de vie — Alimentation et image du corps

- les besoins alimentaires et le plaisir,
- les normes sociales, la diversité et réalité des corps,
- le bien-être et la confiance en soi...

Hygiène de vie — Nutrition

- les besoins et l'équilibre alimentaires,
- l'impact de l'alimentation sur la santé,
- la composition des repas...

LA DÉMARCHE D'INTERVENTION DU CRIPS ÎLE-DE-FRANCE

Nos actions se basent sur les concepts d'éducation pour la santé définis par la Charte d'Ottawa en 1986.

Au cours de chaque animation, l'animateur ou l'animatrice donne des informations sur les structures et personnes-ressources, adaptées à la thématique et aux besoins des personnes participantes.

Notre équipe s'appuie également sur les principes généraux d'animation :

- **l'interactivité,**
- **les outils ludiques,**
- **les besoins des personnes,**
- **le débat,**
- **la réflexion sur les normes.**

La réussite d'un projet ne peut se faire qu'en lien avec l'entourage des publics bénéficiaires.

Intégrer les équipes éducatives et les parents dans nos projets à travers des séances de prévention spécifiques est fondamental. Le travail partenarial avec le milieu scolaire, les structures socioculturelles, socioéducatives, médicosociales et les parents enrichit les efforts de prévention auprès des différents publics. Cette collaboration permet de développer des messages communs sur l'éducation pour la santé.

Nous proposons systématiquement aux équipes éducatives et aux parents **des actions d'information / sensibilisation**, en amont des interventions auprès des publics cibles. Elles favorisent une meilleure connaissance des actions mises en place par le Crips IdF et assurent un meilleur relais et une orientation en fonction des besoins du public.

Paroles d'ados

À l'adolescence, les jeunes ont déjà acquis des connaissances et des savoir-faire grâce aux interventions qu'ils ont pu avoir au cours de leur vie. Les actions développées par le Crips IdF sont conçues dans cette continuité et visent à accompagner les jeunes dans l'adoption de stratégies de prévention favorables à leur santé.

• une animation-débat
de 2 heures par groupe •

Objectifs

- Favoriser l'expression des participants autour de leurs représentations et connaissances.
- Aider les participants à identifier des stratégies de prévention appropriées.
- Permettre aux participants de repérer les lieux et personnes ressources.

Thématiques

- Éducation à la sexualité.
- Prévention des consommations de drogues.
- Bien-être.
- Hygiène de vie : Écrans et jeux vidéos / Alimentation et image du corps / Nutrition.

Afin qu'un plus grand nombre d'établissements puisse bénéficier des actions du Crips IdF, une seule thématique « Paroles d'ados » pourra être accordée par établissement (excepté pour les animations « Comment ça va après le confinement ? »).

Bénéficiaires*

- Les lycées.
- Les centres de formation d'apprentis (CFA).
- Les pôles de mobilisation, espaces de dynamique d'insertion (EDI), missions locales des dispositifs « Avenir Jeunes », « Garantie Jeunes ».
- Les collèves parisiens.
- Les structures de la Protection judiciaire de la jeunesse (uniquement sur la thématique « Éducation à la sexualité »).

* gratuité

Une réponse adaptée à la crise sanitaire

Nouveauté pour le premier trimestre : « Bien-être et confinement », en lien avec le coronavirus.

Dans le cadre de la thématique « Bien-être », nous proposons au 1^{er} trimestre, une animation-débat de deux heures par classe intitulée « Comment ça va après le confinement ? » (créé par l'IREPS Pays de la Loire). Cette animation-débat vise à ouvrir un espace d'échange sur le confinement, le vécu de chacun et chacune lors de cette période exceptionnelle et d'identifier les ressources personnelles et extérieures dont chacun et chacune dispose.

Ces animations sont indépendantes de nos autres thématiques d'intervention. Toutes les structures à tous les niveaux de classes/groupes peuvent en bénéficier.

Dans l'éventualité où les animations du Crips IdF seraient impactées par une nouvelle crise sanitaire, nous proposons :

→ Un kit numérique

Mis à disposition des équipes éducatives pour des animations clé en main sur les thématiques « Éducation à la sexualité », « Prévention des consommations de drogues » et « Bien-être ».

→ Des visioconférences

Sur la thématique « Éducation à la sexualité », visioconférences d'une heure par demi-groupe (animateur ou animatrice du Crips en distanciel ; les jeunes en présentiel).

→ Des animations adaptées

en fonction des conditions sanitaires en vigueur.

Prev'ensemble

Les personnes migrantes ou d'origine étrangère ont plus de risques d'être exposées au VIH, aux hépatites et aux autres IST et ont un parcours de soins plus difficile. Le déracinement ainsi que le parcours migratoire (pour des raisons économiques, géopolitiques, familiales ou autres) peuvent agir sur la perception des risques en lien avec la santé sexuelle.



Objectifs

- Aider les personnes à gagner en autonomie sur leur santé globale.
- Inciter les publics rencontrés à prendre soin de leur corps par l'apport d'informations et de connaissances en santé sexuelle (modes de transmission, stratégies de prévention, etc.)
- Proposer des solutions immédiates de dépistage et de prévention diversifiée du VIH et des IST (infections sexuellement transmissibles).

- Orienter vers des dispositifs d'accompagnement sanitaire et social avec une approche globale permettant de suivre les personnes dans leur globalité.

Thématiques

- Vie affective et sexuelle.
- Prévention des consommations de drogues.

Mise en œuvre

Des ateliers de groupes, sur 2 à 3 séances. Il s'agit d'un format d'animation de deux heures par séance adapté en fonction des besoins des publics et de la structure.

Bénéficiaires

Les personnes migrantes ou d'origine étrangère (jeunes et adultes), inscrites dans des stages d'insertion, d'alphabétisation, de remise à niveau ou dans des structures d'accueil ou d'hébergement.

Une attention particulière en direction des femmes migrantes.

Notre objectif est de leur permettre de bénéficier d'un espace de parole bienveillant, d'échanger autour des représentations culturelles en lien avec la santé sexuelle. Un des enjeux primordiaux de ces temps d'échanges est également de favoriser l'information dans le domaine de l'accès aux droits et aux soins et développer ainsi leurs capacités d'agir pour leur santé.

Le Crips IdF propose un « totem santé sexuelle » aux structures médico-sociales accompagnant les femmes migrantes originaires d'Afrique subsaharienne,

élaboré en partenariat avec l'association Ikambere. Cet outil pédagogique, composé de cartes postales illustrées, vise à accroître l'autonomie, les capacités et le pouvoir d'agir de ces femmes et d'accompagner les équipes sur ces thématiques.

Handi'prev

Le Crips IdF propose des animations de prévention auprès des jeunes et adultes en situation de handicap sur les questions liées à l'intimité et à la sexualité, adaptées aux besoins des structures et des personnes concernées.



Objectifs

- Permettre l'expression libre sur les relations (amicales, amoureuses, familiales, etc.)
- Améliorer les connaissances des personnes sur l'anatomie, le corps, la puberté, les moyens de prévention et de contraception, etc.
- Orienter les personnes vers des dispositifs d'accompagnement sanitaire et social avec une approche globale.

Thématique

- Vie affective et sexuelle

Mise en œuvre

Des ateliers de groupes, sur 2 à 3 séances. Il s'agit d'un format d'animation d'une heure par séance adapté en fonction des besoins des publics et de la structure.

Bénéficiaires

Les personnes en situation de handicap accompagnées dans :

- Les instituts médico-éducatifs (IME).
- Les instituts médicoprofessionnels (IMPro).
- Les établissements et services d'aide par le travail (ESAT).
- Les foyers d'hébergement, de vie, d'accueil médicalisé.
- Les maisons d'accueil spécialisées.
- Les services d'éducation spéciale et de soins à domicile (Sessad).

Les équipes éducatives des structures accueillant des jeunes et adultes déficients intellectuels sont souvent « interpellées » sur des questions liées à l'intimité et à la sexualité.

Certains comportements peuvent générer des situations d'inquiétude au sein des équipes éducatives, notamment sur la capacité des résidents à comprendre et intégrer la notion de consentement.



Devenez établissement pilote

et faites bénéficier votre structure d'un projet santé innovant.

Chaque année, le Crips IdF coordonne aussi des projets en promotion de la santé, basés sur des recommandations scientifiques nées de démarches innovantes. Ces expérimentations s'adressent à quelques établissements pilotes et volontaires.

Tabado

Projet probant d'accompagnement à l'arrêt du tabac auprès des jeunes de 15 lycées professionnels et centres de formation d'apprentis (CFA) franciliens. Il s'agit d'un programme complet allant de la sensibilisation au suivi du sevrage tabagique par un professionnel. L'ensemble du

programme est gratuit et a lieu au plus proche des élèves au sein de leur établissement scolaire.

Feel good

Projet de développement des compétences psychosociales des enfants dans des écoles de Seine-et-Marne (77), Seine-Saint-Denis (93) et du Val-d'Oise (95) afin de promouvoir le bien-être global et d'améliorer le climat scolaire. Ce projet comprend une formation des professeurs des écoles pour la coanimation des séances avec le Crips et un accompagnement des parents.

Unplugged

Programme de prévention des conduites addictives en collège, reposant sur

le développement des compétences psychosociales. Ce projet est déployé dans 24 pays européens et figure parmi les actions de prévention dites « probantes » puisque scientifiquement évaluées.

À nous les forces

Améliore le climat scolaire, booste ta motivation et développe ta créativité !

Projet visant à promouvoir les compétences psychosociales des jeunes en s'appuyant sur le concept des « forces » en psychologie positive et à développer des comportements favorables à la santé. « À nous les forces » se compose de cinq séances d'une heure animées par des enseignants volontaires formés par le Crips IdF.

LE CRIPS ÎLE-DE-FRANCE

ACTEUR RECONNU DE LA PRÉVENTION ET DE LA PROMOTION DE LA SANTÉ SUR LE TERRITOIRE FRANCILIEN

Organisme associé de la Région Île-de-France, nous sommes une association de prévention et de promotion de la santé sur le territoire francilien. Nous bénéficions d'un agrément national du ministère de l'Éducation nationale et des trois agréments académiques franciliens (Créteil, Paris, Versailles). L'association intervient dans deux domaines :

→ La santé des jeunes

Nous développons des programmes de promotion de la santé.

→ La lutte contre le VIH/sida

Nous mettons en œuvre l'action régionale en matière d'information, de prévention, de promotion du dépistage et de lutte contre la sérophobie.

Les programmes de promotion de la santé du Crips Île-de-France sont financés par le Conseil régional d'Île-de-France, l'Agence régionale de santé, la Ville de Paris et l'Institut national du cancer.

Le Crips coordonne des actions envers différents publics

- Lycéens et apprentis
- Personnes migrantes
- Jeunes de 16 à 25 ans en insertion
- Jeunes et adultes en situation de handicap
- Collégiens
- Jeunes mineurs de la protection judiciaire de la jeunesse
- Professionnels des équipes éducatives
- Parents

Nos actions sur le territoire francilien en 2019

3 900

actions en promotion de la santé

105 652

bénéficiaires de nos actions

492

établissements bénéficiaires



L'Atelier

Situé à Pantin, cet espace en accès libre, gratuit et anonyme, accueille les franciliens et franciliennes de 13 à 25 ans. L'Atelier, ouvert à toutes et tous sans condition ni discrimination, est dédié à l'éducation pour la santé.

Une équipe à l'écoute et bienveillante propose aux jeunes, **en groupe ou en individuel**, des ateliers thématiques, des débats, des entretiens individuels, des supports pédagogiques afin de les aider à prendre en main leur santé.

Nos modalités d'accueil

→ Accueil individuel, sans inscription, du lundi au vendredi de 15h à 19h.

→ Accueil de groupes, sur inscription par la structure demandeuse, du lundi au vendredi de 10h à 12h et de 13h à 15h.

Les jeunes peuvent aussi nous suivre sur les réseaux sociaux :

 @atelierprev

 Atelier Prev

Contact

@ latelier@lecrips.net
T 01 84 03 96 96

LES ENGAGEMENTS DU CRIPS IDF

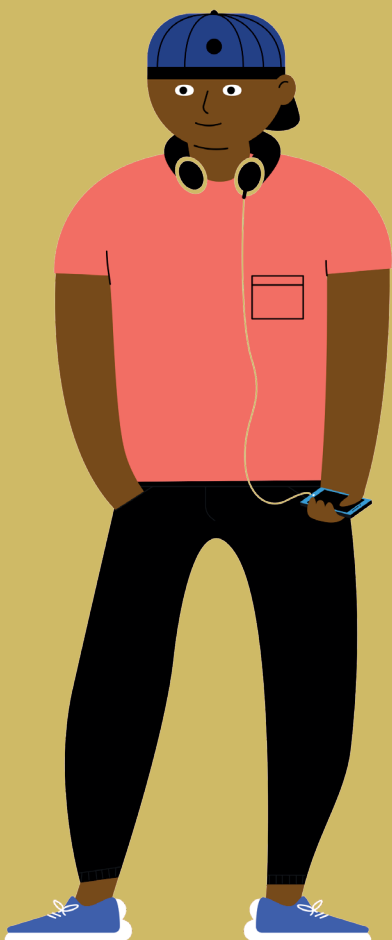
L'ensemble des actions sont réalisées par le Crips IdF et ses partenaires.

Tous nos partenaires ont été sélectionnés et répondent à des critères d'exigence et de qualité, en cohérence avec notre démarche d'intervention.

Une charte de l'animation concernant nos actions de prévention a été mise en place.

Elle est disponible sur simple demande. Cette charte formalise la mise en œuvre du programme et permet d'assurer le bon déroulement des interventions. L'ensemble de l'équipe d'animation s'engage à la respecter.

Les animateurs ou animatrices vous contacteront en amont de leurs interventions pour garantir le bon déroulement des séances et obtenir des informations sur le contexte et vos besoins spécifiques.



LES ENGAGEMENTS DE VOTRE STRUCTURE

Trois règles incontournables :

→ Pour les collèges, lycées et CFA, la présence d'un adulte de la structure tout au long des animations est obligatoire. Pour les autres structures, cette présence tout au long des animations est recommandée. La personne présente doit s'engager à respecter les règles de fonctionnement énoncées par l'animateur ou l'animatrice. Il s'agit d'inscrire au mieux les séances dans le quotidien des participants.

→ L'animation concerne un groupe entier (groupe classe par exemple).

→ L'intervention se déroule, au choix, au sein de votre structure dans une salle adaptée (type salle de cours) ou à L'Atelier du Crips.

En cas de non respect de ces conditions d'organisation, les intervenants du Crips IdF ne pourront pas assurer l'animation.

En cas d'annulation

Une action annulée par la structure, à moins de trois jours ouvrés, ne pourra être reprogrammée.

Évaluation des programmes

Chaque projet fait l'objet d'une procédure d'évaluation annuelle. Elle permet d'améliorer la qualité de nos interventions. Si vous bénéficiez de nos actions, votre structure sera sollicitée afin de contribuer à l'amélioration des actions menées.

En raison d'un nombre important de demandes chaque année, nous favorisons l'accès à nos interventions selon certains critères, notamment : le territoire prioritaire, le type de structure, le projet en promotion de la santé au sein de la structure, les partenariats existants, la temporalité de la demande et le respect des modalités d'organisation.

NOS MODALITÉS D'ORGANISATION

- Nombre minimum de participants pour une animation : 5 personnes (en deçà, l'animation ne pourra avoir lieu).
- Lieux d'intervention : sur site ou à L'Atelier du Crips.
- À la fin des interventions, les animateurs ou animatrices du Crips IdF peuvent mettre à disposition des participants des supports de prévention (brochures, préservatifs, etc.) Quelques minutes peuvent être réservées pour répondre aux questions individuelles et orienter vers des personnes et lieux ressources.

Pour les lycées et CFA

Nos actions sont à destination des classes entrantes (niveaux 4 et 5 : secondes générales et professionnelles, 1^{re} année de CAP, BAC PRO etc.), exception faite pour les animations « Bien-être » liées au confinement.

Le Crips IdF intervient aussi auprès des jeunes bénéficiant de dispositifs spécifiques (tels que les DIMA, ULIS, etc.), grâce à une équipe d'animation formée et d'outils pédagogiques adaptés. À préciser lors de votre inscription.

Pour les collègues

Nos actions sont UNIQUEMENT à destination des classes de troisième sur la thématique « Éducation à la sexualité ».

VOUS AVEZ UNE DEMANDE SPÉCIFIQUE ?

Vous souhaitez bénéficier de plusieurs thématiques d'intervention ?

C'est votre première demande d'intervention auprès du Crips IdF ?

Vous voulez un autre format d'intervention (exemples : ateliers audiovisuels, conférences) ?

Contactez-nous directement afin que l'on étudie au mieux votre demande. Le Crips IdF peut vous proposer des actions complémentaires en fonction de vos besoins et attentes ; elles peuvent nécessiter un financement de votre part (devis sur demande).

CALENDRIER D'INSCRIPTION ANNÉE SCOLAIRE 2020/2021*

En milieu scolaire

1. Du 1^{er} septembre au 6 novembre 2020
Inscriptions en ligne et instructions des dossiers.

2. Du 1^{er} septembre au 18 décembre 2020
Validation des demandes d'intervention.

Hors milieu scolaire

Inscriptions en ligne toute l'année.

* Compte tenu du contexte sanitaire, ce calendrier peut évoluer. Nous vous invitons à vous inscrire et programmer les actions le plus tôt possible.

LE CRIPS — ÎLE-DE-FRANCE

Inscription

inscription.lecrrips-idf.net

Contact

T 01 84 03 96 98

@ prevention@lecrrips.net

Horaires

de 9h à 12h30 et de 14h à 17h
du lundi au vendredi.

Accès

90-92 av. du G^{al} Leclerc - 93500 Pantin



lecrrips-idf.net



CripsIleDeFrance



@Crips_IdF



Crips Île-de-France



l'atelier

PRENDS
EN MAIN TA SANTÉ

Contact

T 01 84 03 96 96

@ latelier@lecrrips.net

Horaires

Accueil de groupes sur inscription
du lundi au vendredi
de 10h à 12h et de 13h à 15h.

Accès

90-92 av. du G^{al} Leclerc - 93500 Pantin



@atelierprev



Atelier Prev