


# PROGRAMMES D'ÉDUCATION POUR LA SANTÉ CRIPS — ÎLE-DE-FRANCE

2021  
↓  
2022

île de France   
prévention | santé | sida

## Les nouveautés cette année :

### → iPrev, l'appli mobile

 Ce nouveau réseau social offre un espace d'échanges, libre et bienveillant, en matière de santé. Il a pour objectif de partager des contenus avec ou entre différentes communautés (élèves, parents, équipes éducatives) et des professionnels du Crips IDF sur nos thématiques d'intervention. L'appli propose articles, espaces thématiques, événements à venir et une messagerie privée. Les professionnels du Crips IDF sont là pour répondre aux questions des jeunes, des membres des équipes éducatives et des parents, en toute confidentialité et dans un cadre sécurisant. Appli disponible sur l'App Store et Google Play.

### → Un nouveau site internet

destiné aux professionnels où vous trouverez des dossiers thématiques, des outils pédagogiques ainsi que notre catalogue d'animations et de formations: [www.lecrips-idf.net](http://www.lecrips-idf.net)

### → @atelierprev

L'Atelier est maintenant présent sur YouTube et Instagram afin de proposer des messages de prévention aux jeunes de 18 à 25 ans. Les jeunes peuvent à tout moment nous contacter en cas de questions ou réactions sur les sujets abordés.

### → Check ta conso

un parcours pédagogique sur la thématique de la prévention des consommations de drogues, décliné en 3 étapes ludiques et participatives. Les jeunes choisissent ce qui les intéresse le plus sur cette thématique (produit, problématique). Le parcours est destiné aux 13-25 ans issus des territoires de la Seine-Saint-Denis et de Paris. Il se déploie à l'Atelier à la demande des structures.

### → L'adaptation du projet PAROLES D'ADOS à la crise sanitaire actuelle

en proposant des animations-débats sur « Bien-être, santé mentale et crise sanitaire ».



# LES THÉMATIQUES PROPOSÉES

## Éducation à la sexualité

- Le consentement.
- L'attirance et les premières fois.
- Les discriminations liées à la sexualité et au genre.
- Les risques et stratégies de prévention.
- Les moyens de protection et de contraception.

## Prévention des consommations de drogues

- Les motivations à consommer.
- Les effets sur la santé.
- Les stratégies de réduction des risques.
- Les différents types d'usage.
- La pression des pairs.

## Bien-être

- Les sources de bien-être et mal-être.
- Les facteurs de protection et de vulnérabilité.
- L'estime de soi.
- Les émotions.
- La demande d'aide.

## Hygiène de vie — Écrans et jeux vidéo

- Les multiples usages des écrans.
- Les aspects positifs et négatifs des écrans.
- Le temps passé sur les écrans et son impact.

## Hygiène de vie — Nutrition et image du corps

- Les besoins, l'équilibre alimentaire et le plaisir.
- Les normes sociales, la diversité et réalité des corps.
- Le bien-être et la confiance en soi.

# LES PUBLICS

## Le Crips coordonne des actions envers :

- Les lycéens et apprentis.
- Les collégiens.
- Les personnes migrantes.
- Les jeunes de 16 à 25 ans en insertion.
- Les jeunes et adultes en situation de handicap.
- Les jeunes mineurs de la protection judiciaire de la jeunesse.
- Les professionnels des équipes éducatives.
- Les parents.

# LA DÉMARCHE D'INTERVENTION DU CRIPS IDF

Nos actions se basent sur les concepts d'éducation pour la santé définis par la Charte d'Ottawa en 1986.

Au cours de chaque animation, l'animateur ou l'animatrice donne des informations sur les structures et personnes-ressources, adaptées à la thématique et aux besoins des personnes participantes.

## Notre équipe s'appuie également sur les principes généraux d'animation :

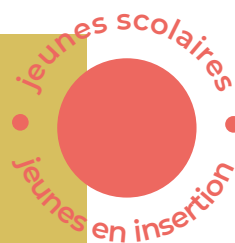
- **L'interactivité.**
- **Les outils pédagogiques.**
- **Les besoins des personnes.**
- **Le débat.**
- **La réflexion sur les normes et les représentations.**

**La réussite d'un projet ne peut se faire qu'en lien avec l'entourage des publics bénéficiaires.**

## Intégrer les équipes éducatives et les parents dans nos projets

à travers des séances de prévention spécifiques est fondamental. Le travail partenarial avec le milieu scolaire, les structures socioculturelles, socio-éducatives et médico-sociales ainsi que les parents enrichit les efforts de prévention auprès des différents publics. Cette collaboration permet de développer des messages communs sur l'éducation pour la santé.

Nous proposons systématiquement aux équipes éducatives et aux parents des **actions d'information/sensibilisation**, en amont des interventions auprès des publics cibles. Elles favorisent une meilleure connaissance des actions mises en place par le Crips IDF, assurent un relais et une orientation adaptés selon les besoins du public.



# Paroles d'ados

## une animation-débat de 2 heures par groupe

À l'adolescence, les jeunes ont déjà acquis des connaissances et des savoir-faire grâce aux interventions qu'ils ont pu avoir au cours de leur vie. Les actions développées par le Crips IDF sont conçues dans cette continuité et visent à accompagner les jeunes dans l'adoption de stratégies de prévention favorables à leur santé.

### Mise en œuvre

- Une animation-débat de 2 heures pour chaque classe entrante ou groupe.

### Objectifs

- Favoriser l'expression des participants autour de leurs représentations et connaissances.
- Aider les participants à identifier des stratégies de prévention appropriées.
- Permettre aux participants de repérer les lieux et personnes ressources.

### Thématiques

- Éducation à la sexualité.
- Prévention des consommations de drogues.
- Bien-être.
- Hygiène de vie : Écrans et jeux vidéo / Nutrition et image du corps.
- Bien-être, santé mentale et crise sanitaire.

### Bénéficiaires\*

- Les lycées.
- Les centres de formation d'apprentis (CFA).
- Les pôles de mobilisation, espaces de socialisation, espaces de dynamique d'insertion (EDI), missions locales – dispositifs « Avenir Jeunes », « Garantie Jeunes ».
- Les collèves parisiens.

\* gratuité

*Afin qu'un plus grand nombre d'établissements puisse bénéficier des actions du Crips IDF, une seule thématique « Paroles d'ados » pourra être accordée par établissement (excepté pour les animations « Bien-être, santé mentale et crise sanitaire »).*



## Une réponse adaptée à la crise sanitaire : les animations « Bien-être, santé mentale et crise sanitaire »

La crise sanitaire et les mesures mises en place pour l'endiguer (confinements, couvre-feu, gestes barrières, etc.) ont eu un effet considérable sur le moral des Français et Françaises, en particulier les jeunes qui ont un besoin plus important de rencontres et de liens sociaux.

### *Il n'est pas évident d'être un ado en 2021.*

Pour cela, nous proposons en complément de nos animations habituelles, une animation-débat de deux heures sur la santé mentale

et le bien-être en lien avec la crise sanitaire. Cette séance a pour objectifs d'ouvrir un espace d'échanges pour les jeunes et d'expression de leurs vécus, d'identification des ressources personnelles et extérieures mobilisées pour faire face à cette période, et d'orienter celles et ceux qui en auraient besoin vers des professionnels adaptés.

*Ces animations sont indépendantes de nos autres thématiques d'intervention. Toutes les structures à tous les niveaux de classes/groupes peuvent en bénéficier.*



# Devenez établissement pilote et bénéficiez d'un projet santé innovant.

Chaque année, le Crips IDF coordonne d'autres projets en promotion de la santé, basés sur des recommandations scientifiques nées de démarches innovantes. Ces expérimentations s'adressent aux établissements pilotes et volontaires.

## → Speechbot

En partenariat avec Speech Association, ce projet mis en place dans les lycées franciliens consiste à faire de l'éducation à la sexualité à partir d'une application numérique dotée d'un robot conversationnel. Les élèves ont accès à des posts spécifiques et peuvent converser avec le chatbot pour avoir des réponses personnalisées. Les professeurs peuvent par la suite prolonger les discussions en proposant des séances de prévention complémentaires.

## → Tabado

Projet probant d'accompagnement à l'arrêt du tabac auprès des jeunes et encadrants de 15 lycées professionnels et centres de formation d'apprentis (CFA) franciliens. Il s'agit d'un programme complet, allant de la sensibilisation au suivi du sevrage tabagique par un professionnel. L'ensemble est gratuit et se déroule au plus proche des élèves, dans l'établissement scolaire.

## → À nous les forces

*Améliore le climat scolaire, booste ta motivation et développe ta créativité !*

Projet visant à promouvoir les compétences psychosociales des jeunes, en s'appuyant sur le concept des «forces» en psychologie positive, et développer des comportements favorables à la santé. «À nous les forces» se compose de cinq séances d'une heure animées par des enseignants volontaires formés par le Crips IDF.

# Prev'ensemble

**Les personnes migrantes ou d'origine étrangère ont plus de risques d'être exposées au VIH, aux hépatites et aux autres IST et ont un parcours de soins plus difficile.** Le déracinement ainsi que le parcours migratoire (pour des raisons économiques, géopolitiques, familiales ou autres) peuvent agir sur la perception des risques en lien avec la santé sexuelle.

## Mise en œuvre

- Des ateliers de groupe, sur 2 à 3 séances.
- Une animation de 2 heures par séance, adaptée en fonction des besoins des publics et de la structure.

## Objectifs

- Aider les personnes à gagner en autonomie sur leur santé globale.
- Inciter les publics rencontrés à prendre soin de leur corps par l'apport d'informations et de connaissances en santé sexuelle (modes de transmission, stratégies de prévention).
- Proposer des solutions immédiates de dépistage et de prévention diversifiée du VIH et des IST (infections sexuellement transmissibles).

- Orienter vers des dispositifs d'accompagnement sanitaire et social avec une approche globale permettant de suivre les personnes dans leur globalité.

## Thématiques

- Vie affective et sexuelle.
- Prévention des consommations de drogues.

## Bénéficiaires\*

Les personnes migrantes ou d'origine étrangère (jeunes et adultes), inscrites:

- dans des stages d'insertion, d'alphabétisation, de remise à niveau.
- dans des structures d'accueil ou d'hébergement.

\* gratuité



## Une attention particulière en direction des femmes migrantes :

**Un espace de parole bienveillant pour échanger autour des représentations culturelles en lien avec la santé sexuelle.** Un des enjeux primordiaux de ces temps d'échanges est également de favoriser l'information dans le domaine de l'accès aux droits et aux soins, et développer ainsi leurs capacités d'agir pour leur santé.

**Le Crips propose un nouvel outil, « Réponses pour Elles », aux structures médico-sociales accompagnant les femmes migrantes originaires d'Afrique subsaharienne, élaboré en partenariat avec l'association Ikambere.** Cet outil pédagogique, composé de cartes postales illustrées, vise à accroître l'autonomie, les capacités et le pouvoir d'agir des femmes originaires d'Afrique subsaharienne. Il permet également d'accompagner les équipes sur ces thématiques.

# Handi'prev

La vie affective et sexuelle des personnes en situation de handicap (physique, sensoriel ou mental) est à la croisée de discriminations et de vulnérabilités. Pour mieux les appréhender, le Crips IDF propose des actions visant à développer les compétences psychosociales et favoriser une connaissance sur les questions d'intimité adaptées aux besoins des personnes concernées et des structures qui les accompagnent.

## Mise en œuvre

- Des ateliers de groupe, sur 2 à 3 séances.
- Une animation de 1 à 2 heures par séance, adaptée en fonction des besoins des publics et de la structure.

## Objectifs

- Permettre l'expression libre sur les relations (amicales, amoureuses, familiales).
- Améliorer les connaissances des personnes sur l'anatomie, le corps, la puberté, les moyens de prévention et de contraception.
- Orienter les personnes vers des dispositifs d'accompagnement sanitaire et social avec une approche globale.

## Thématique

- Vie affective et sexuelle.

## Bénéficiaires\*

**Les personnes en situation de handicap accompagnées dans :**

- Les instituts médico-éducatifs (IME).
- Les instituts médicoprofessionnels (IMPro).
- Les établissements et services d'aide par le travail (ESAT).
- Les foyers d'hébergement, de vie.
- Les services d'éducation spéciale et de soins à domicile (Sessad).

\* gratuité



## Une attention particulière sur les problématiques de consentement et d'intimité.

Les équipes éducatives des structures accueillant des jeunes et adultes déficients intellectuels sont souvent « interpellées » sur des questions liées à l'intimité et à la sexualité.

Proposer un espace bienveillant d'échange et d'information sur la vie affective et sexuelle avec une approche qui articule la notion de choix et de respect, favorise l'autonomie des personnes concernées et les comportements favorables à leur santé.

# Prev'à fond

Les jeunes sous main de justice ont très souvent un parcours de vie qui favorise les comportements à risques et les expose davantage à des situations de violence. Particulièrement éloignés de la prévention et dans des situations sociales complexes (pour des raisons économique, familiale, scolaire, migratoire), les actions du Crips IDF visent à développer les compétences psychosociales des jeunes et à accroître leur capacité à agir favorablement pour leur santé.

## Mise en œuvre

- Des ateliers de groupe, sur 1 à 3 séances.
- Animations-débats de 2 heures, à l'Atelier ou en structure, sous forme d'espace d'échange pour travailler sur les représentations individuelles et collectives relatives à la «vie affective et sexuelle».
- Ces interventions s'adaptent au milieu ouvert et en milieu fermé.

## Objectifs

- Favoriser l'expression des jeunes autour de leurs représentations et connaissances.
- Aider les participants à identifier des stratégies de prévention appropriées.

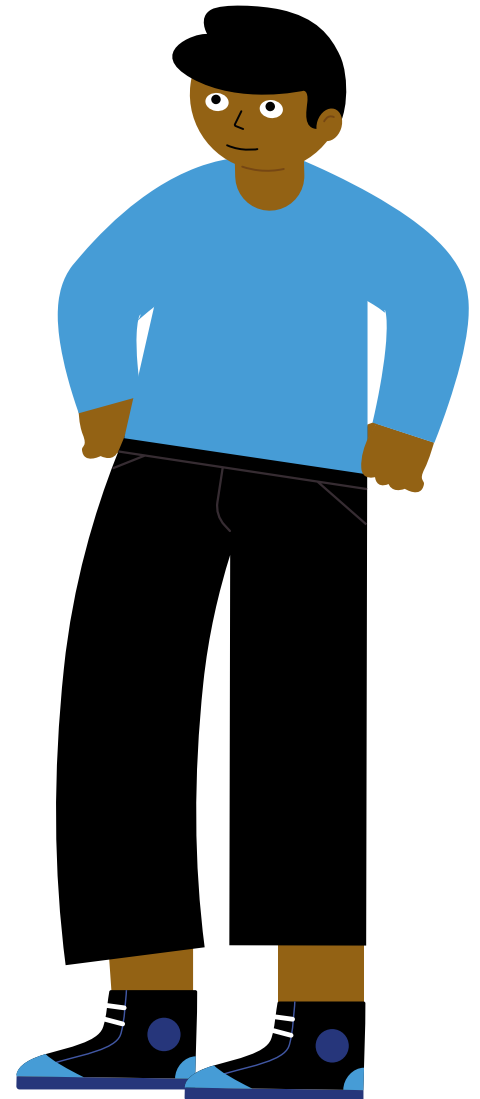
- Permettre aux participants de repérer les lieux et personnes-ressources.

## Thématique

- Vie affective et sexuelle.
- Prévention des consommations de drogues (uniquement pour Paris et la Seine-Saint-Denis).

## Bénéficiaires

- Les jeunes de la Protection judiciaire de la jeunesse.
- Les jeunes de l'ASE.





# Crips IDF et PJJ

Depuis plus de 15 ans le Crips IDF vient en appui à la PJJ dans sa mission d'éducation des jeunes. Des parcours pédagogiques ont été créés pour s'adapter aux différentes mesures sociales et éducatives.

## → Justice de proximité, les stages «Take care»

L'Atelier accueille pendant trois jours un groupe de jeunes autour d'un parcours pédagogique axé sur la lutte contre les discriminations et la prévention des violences sexistes et sexuelles. La prévention des violences est articulée autour de séquences ludiques visant à développer les compétences psychosociales des jeunes et en particulier l'estime de soi et la gestion des émotions.

## → Mesures de réparation

L'Atelier accueille les jeunes en entretien individuel (1 heure). L'objectif est d'apporter une écoute au vécu personnel (affectif et sexuel; consommation de produits psychoactifs) et d'identifier les ressources intérieures et extérieures dont les jeunes disposent.

## → Stage de citoyenneté

L'Atelier accueille des groupes afin d'aborder diverses thématiques selon les besoins repérés par les équipes éducatives (prévention des usages de drogues, éducation à la sexualité, etc.) sur un format à la carte (1h30, une demi-journée, une journée entière selon les besoins).



## LES ENGAGEMENTS DU CRIPS IDF

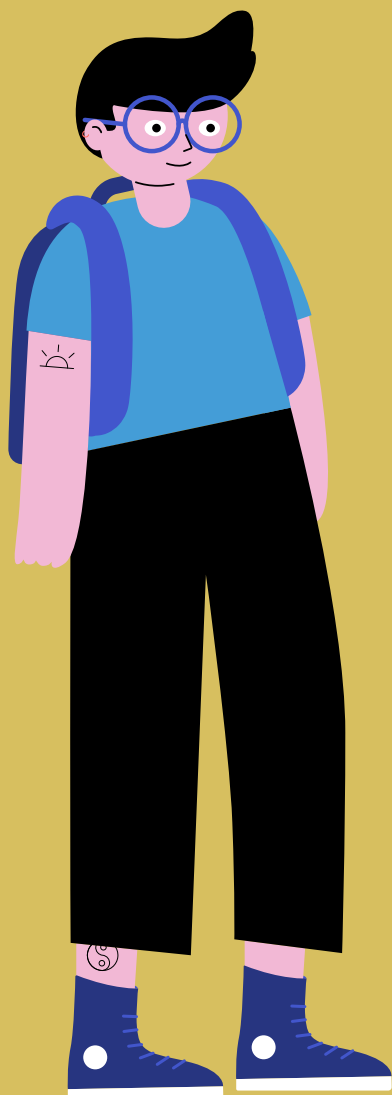
**L'ensemble des actions sont réalisées par le Crips IDF et ses partenaires.**

Tous nos partenaires ont été sélectionnés et répondent à des critères d'exigence et de qualité, en cohérence avec notre démarche d'intervention.

**Une charte de l'animation concernant nos actions de prévention a été mise en place.**

Elle est disponible sur simple demande. Cette charte formalise la mise en œuvre du programme et permet d'assurer le bon déroulement des interventions. L'ensemble de l'équipe d'animation s'engage à la respecter.

Les animateurs ou animatrices vous contacteront en amont de leurs interventions pour les modalités d'organisation et obtenir des informations sur le contexte et vos besoins spécifiques.



## LES ENGAGEMENTS DE VOTRE STRUCTURE

**TROIS RÈGLES INCONTOURNABLES :**

**1 Pour les collèges, lycées et CFA, la présence d'un adulte de la structure tout au long des animations est obligatoire.**

Pour les autres structures, cette présence en continu est recommandée. Cette personne doit s'engager à respecter les règles de fonctionnement énoncées par l'animateur ou l'animatrice. Il s'agit d'inscrire au mieux les séances dans le quotidien des participants.

**2** L'animation concerne un groupe entier (groupe classe par exemple).

**3** L'intervention se déroule, au choix, au sein de votre structure dans une salle adaptée (type salle de cours) ou à L'Atelier du Crips.

*En cas de non respect de ces conditions d'organisation, les intervenants du Crips IDF ne pourront pas assurer l'animation.*

→ **En cas d'annulation**

Une action annulée par la structure, à moins de trois jours ouvrés, ne pourra être reprogrammée.

→ **Évaluation des programmes**

Chaque projet fait l'objet d'une procédure d'évaluation annuelle. Elle permet d'améliorer la qualité de nos interventions. Si vous bénéficiez de nos actions, votre structure sera sollicitée afin de contribuer à l'amélioration des actions menées.

*En raison d'un nombre important de demandes chaque année, nous favorisons l'accès à nos interventions selon certains critères, notamment : le territoire prioritaire, le type de structure, la temporalité de la demande et le respect des modalités d'organisation.*

## COMMENT BÉNÉFICIER DE NOS ACTIONS ?

Les actions du Crips IDF sont financées par le Conseil régional d'Île-de-France, l'Agence régionale de santé, la Ville de Paris et L'Inca.

### **Votre structure est éligible à nos programmes si vous êtes :**

- Un lycée public ou privé conventionné.
- Un centre de formation d'apprentis.
- Un dispositif d'insertion jeunes (mission locale, EDI, plateforme de mobilisation, etc.).
- Une structure d'accueil et d'insertion pour personnes migrantes.
- Une structure d'accueil et d'insertion pour personnes en situation de handicap.
- Une structure de la Protection judiciaire de la jeunesse en Île-de-France.
- Une structure de l'Aide sociale à l'enfance.
- Un collège parisien.

## NOS MODALITÉS D'ORGANISATION

- Nombre minimum de participants pour une animation : **5 personnes** (en deçà, l'animation ne pourra avoir lieu).
- Lieux d'intervention : **sur site ou à L'Atelier du Crips.**
- À la fin des interventions, les animateurs ou animatrices du Crips IDF peuvent mettre à disposition des participants des **supports de prévention** (brochures, préservatifs, etc.)  
Quelques minutes peuvent être réservées pour **répondre aux questions individuelles** et si besoin orienter vers des personnes et lieux ressources adaptés.

### **Pour les lycées et CFA**

Nos actions sont à destination des classes entrantes (niveaux 4 et 5 : secondes générales et professionnelles, 1<sup>ère</sup> année de CAP, BAC PRO, etc.), exception faite pour les animations « Bien-être, santé mentale et crise sanitaire ».

Le Crips IDF intervient aussi auprès des jeunes bénéficiant de dispositifs spécifiques (DIMA, ULIS, etc.), grâce à une équipe d'animation formée et d'outils pédagogiques appropriés. À préciser lors de votre inscription.

## VOUS AVEZ UNE DEMANDE SPÉCIFIQUE ?

Vous souhaitez bénéficier de plusieurs thématiques d'intervention ?

C'est votre première demande d'intervention auprès du Crips IDF ?  
Vous voulez un autre format d'intervention (exemples : ateliers audiovisuels, conférences) ?

**Contactez-nous directement afin que l'on étudie au mieux votre demande. Le Crips IDF peut vous proposer des actions complémentaires en fonction de vos besoins et attentes ; elles peuvent nécessiter un financement de votre part (devis sur demande).**

## CALENDRIER D'INSCRIPTION ANNÉE SCOLAIRE 2020/2021\*

### **En milieu scolaire**

**1.** du 14 juin au 15 oct. 2021

Inscriptions en ligne et instructions des dossiers.

**2.** du 1<sup>er</sup> juill. au 17 déc. 2021

Validation des demandes d'intervention.

### **Hors milieu scolaire**

Inscriptions en ligne toute l'année.

# LE CRIPS ÎLE-DE-FRANCE

## ACTEUR RECONNU DE LA PRÉVENTION ET DE LA PROMOTION DE LA SANTÉ SUR LE TERRITOIRE FRANCILIEN

Organisme associé de la Région Île-de-France, nous sommes une association de prévention et de promotion de la santé sur le territoire francilien. Nous bénéficions d'un agrément national du ministère de l'Éducation nationale et de la Jeunesse et des trois agréments académiques franciliens (Créteil, Paris, Versailles). L'association intervient dans deux domaines :

### → La santé des jeunes

Nous développons des programmes de promotion de la santé.

### → La lutte contre le VIH/sida

Nous mettons en œuvre l'action régionale en matière d'information, de prévention, de promotion du dépistage et de lutte contre la sérophobie.

En 2020, nous avons ouvert L'Atelier, un espace d'accueil dédié à l'éducation pour la santé.

Les programmes de promotion de la santé du Crips IDF sont financés par le Conseil régional d'Île-de-France, l'Agence régionale de santé, la Ville de Paris et l'Institut national du cancer.

### Nos actions sur le territoire francilien en 2020

**2024**  
actions

**62 089**  
jeunes  
et adultes  
sensibilisés

**274**  
établissements  
bénéficiaires



Un espace d'accueil en accès libre, gratuit et anonyme en éducation pour la santé situé à Pantin, proposant aux Franciliens et Franciliennes de 13 à 25 ans **un accueil inconditionnel**, dans un espace privilégié, sans condition et sans discrimination.

Une équipe à l'écoute et bienveillante accueille des groupes constitués, des petits groupes d'amis mais aussi des jeunes en individuel. Nous proposons aux jeunes qui poussent nos portes, des ateliers thématiques, des débats, des entretiens individuels, des supports pédagogiques en vue de les aider à prendre en main leur santé.

Nos modalités d'accueil :

→ **Accueil individuel** sans inscription, du lundi au vendredi de 15h à 19h.

→ **Accueil de groupes** sur inscription par la structure demandeuse, du lundi au vendredi de 10h à 12h et de 13h à 15h.

**Les jeunes peuvent aussi nous suivre sur les réseaux sociaux :**

 @atelierprev  Atelier Prev

### Contact

@ latelier@lecrips.net  
T 01 84 03 96 96

# LE CRIPS — ÎLE-DE-FRANCE

## Inscription

lecrips-idf.net/prevention-sante-jeunes

## Contact

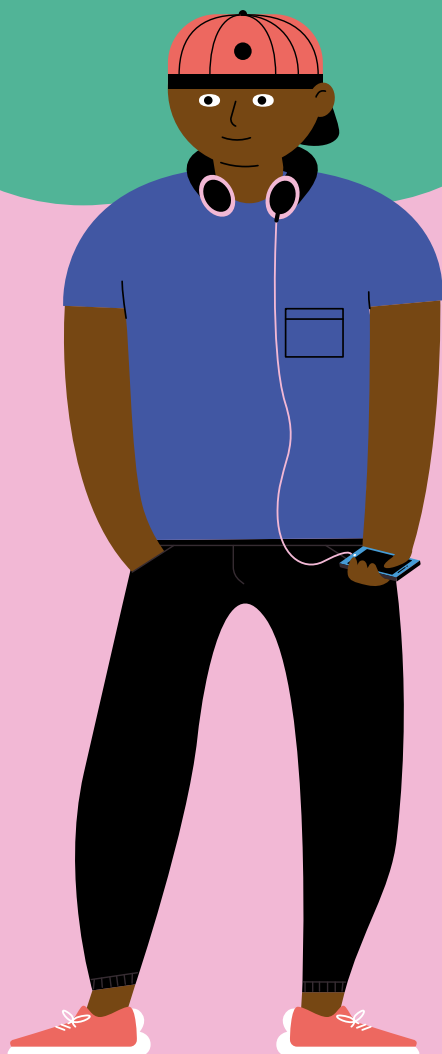
T 01 84 03 96 98  
prevention@lecrips.net

## Horaires

de 9h à 12h30 et de 14h à 17h  
du lundi au vendredi.

## Accès

90-92 av. du G<sup>al</sup> Leclerc - 93500 Pantin



**l'atelier**  
PRENDS  
EN MAIN TA SANTÉ

## Contact

T 01 84 03 96 96  
latelier@lecrips.net

## Horaires

Accueil de groupes sur inscription  
du lundi au vendredi  
10h à 12h — 13h à 15h.

## Accès

90-92 av. du G<sup>al</sup> Leclerc - 93500 Pantin

