

PROGRAMME D'ÉDUCATION POUR LA SANTÉ

Crips Île-de-France

2022
2023

îledeFrance 
prévention | santé | sida

Le bien-être des jeunes: une priorité!

Le bien-être est une composante essentielle de la santé, il est au cœur des préoccupations du Crips Île-de-France. C'est dans ce cadre que le Crips met en place des projets visant à maintenir et à développer le bien-être des jeunes, en s'appuyant sur le renforcement de leurs compétences psychosociales. Ces ressources individuelles fondamentales contribuent à faire face aux épreuves de la vie. **Développer les compétences psychosociales améliore à la fois la santé des jeunes, la réussite éducative et le climat scolaire. Dans ce sens, le parcours éducatif de santé en fait une priorité.** **Le Crips s'engage dans une démarche positive de la santé en renforçant les facteurs de protection des jeunes à travers trois projets pour l'année scolaire 2022-2023:**

→ À nous les forces

Améliore le climat scolaire, booste ta motivation et développe ta créativité!

Projet qui vise à promouvoir les compétences psychosociales des jeunes lycéens et lycéennes, en s'appuyant sur le concept des « forces de caractère » en psychologie positive, et à développer des comportements favorables à la santé.

À nous les forces se compose de cinq séances d'une heure, animées par des enseignants volontaires, préalablement formés pendant trois jours.

→ Feel Good

Projet de développement des compétences psychosociales des enfants en classes de CM1 et CM2 d'écoles de Seine-et-Marne (77), Seine-Saint-Denis (93),



Val-d'Oise (95) et Paris (75).

Il vise à promouvoir leur bien-être global et à améliorer le climat scolaire.

Ce projet comprend la formation sur deux jours des professeurs des écoles, trois séances auprès des parents et dix ateliers auprès des enfants co-animés par le professeur et le Crips.

Ces séances centrées sur des activités ludiques, permettent aux enfants de mieux appréhender les émotions, de mieux communiquer, d'identifier leurs forces de caractère, de résoudre des problèmes et bien d'autres thématiques.

→ Paroles d'ados « Bien-être »

Thématique également déclinée dans ce projet, offrant aux lycéens, apprentis et jeunes en dynamique d'insertion une animation-débat de deux heures. Elle permet aux jeunes d'ouvrir un espace d'échanges autour des sources de bien-être et de mal-être, d'identifier des stratégies individuelles ou collectives pour maintenir ou améliorer leur état de bien-être et d'orienter les jeunes qui en auraient besoin vers des professionnels adaptés.

LES THÉMATIQUES PROPOSÉES

Pour chaque thématique, différents sujets peuvent être abordés en fonction des besoins des personnes participantes.

Éducation à la sexualité

- Le consentement.
- L'attirance et les premières fois.
- Les discriminations liées à la sexualité et au genre.
- Les risques et stratégies de prévention.
- Les moyens de protection et de contraception...

Prévention des consommations de drogues

- Les motivations à consommer.
- Les effets sur la santé.
- Les stratégies de réduction des risques.
- Les différents types d'usage.
- La pression des pairs...

Bien-être

- Les sources de bien-être et mal-être.
- Les facteurs de protection et de vulnérabilité.
- L'estime de soi.
- Les émotions.
- La demande d'aide...

Écrans et jeux vidéo

- Les multiples usages des écrans.
- Les aspects positifs et négatifs des écrans.
- Le temps passé sur les écrans et son impact...

Nutrition et image du corps

- Les besoins, l'équilibre alimentaire et le plaisir.
- Les normes sociales, la diversité et réalité des corps.
- Le bien-être et la confiance en soi...

LES PUBLICS

Le Crips propose des actions envers :

- Les collégiens.
- Les lycéens.
- Les apprentis.
- Les jeunes mineurs de la protection judiciaire de la jeunesse.
- Les jeunes de 16 à 25 ans en insertion.
- Les jeunes et adultes en situation de handicap.
- Les personnes migrantes.
- Les professionnels des équipes éducatives.
- Les parents.

LA DÉMARCHE D'INTERVENTION DU CRIPS IDF

Nos actions se basent sur les concepts d'éducation pour la santé définis par la Charte d'Ottawa en 1986. Au cours de chaque animation, l'animateur ou l'animatrice ouvre un espace d'échanges et de débat adapté à la thématique.

Notre équipe s'appuie également sur les principes généraux d'animation :

- **L'interactivité.**
- **Les outils pédagogiques.**
- **Les besoins des personnes.**
- **Le débat.**
- **La réflexion sur les normes et les représentations.**

La réussite d'un projet ne peut se faire qu'en lien avec l'entourage des publics bénéficiaires.

Intégrer les équipes éducatives et les parents dans nos projets, à travers des séances de prévention spécifiques, est fondamental. Le travail partenarial avec le milieu scolaire, les structures socioculturelles, socio-éducatives et médico-sociales ainsi que les parents enrichit les efforts de prévention auprès des différents publics. Cette collaboration permet de développer des messages communs sur l'éducation pour la santé.

Nous proposons systématiquement aux équipes éducatives et aux parents des **actions d'information/sensibilisation**, en amont des interventions auprès des publics cibles. Elles favorisent une meilleure connaissance des actions mises en place par le Crips IDF, assurent un relais et une orientation adaptés selon les besoins du public.

En raison d'un nombre important de demandes chaque année, nous favorisons l'accès à nos interventions selon certains critères, notamment : le territoire prioritaire, le type de structure, la temporalité de la demande et le respect des modalités d'organisation.

→ jeunes scolaires
→ jeunes en insertion

Paroles d'ados

une animation-débat de 2 heures par groupe

À l'adolescence, les jeunes ont déjà acquis des connaissances et des savoir-faire grâce aux interventions qu'ils ont pu avoir au cours de leur vie. Les actions développées par le Crips IDF sont conçues dans cette continuité et visent à accompagner les jeunes dans l'adoption de stratégies de prévention favorables à leur santé.

Mise en œuvre

- Une animation-débat de 2 heures pour chaque classe entrante ou groupe.

Objectifs

- Favoriser l'expression des participants autour de leurs représentations et connaissances.
- Aider les participants à identifier des stratégies de prévention appropriées.
- Permettre aux participants de repérer les lieux et personnes ressources.



Thématiques

- Éducation à la sexualité.
- Prévention des consommations de drogues.
- Bien-être.
- Écrans et jeux vidéo.
- Nutrition et image du corps.

Bénéficiaires*

- Les lycées.
- Les centres de formation d'apprentis (CFA).
- Les collèges parisiens.
Les interventions Paroles d'ados concernent l'ensemble des classes entrantes pour les scolaires.
- Les pôles de mobilisation, espaces de socialisation, espaces de dynamique d'insertion (EDI), missions locales – dispositifs « Avenir Jeunes », « Garantie Jeunes ».

* gratuité



Collèges parisiens et lycées d'IDF

Afin qu'un plus grand nombre d'établissements puisse bénéficier des actions du Crips IDF, une seule thématique « Paroles d'ados » pourra être validée.

Centres de formation d'apprentis et structures d'insertion

Les CFA et les structures d'insertion peuvent bénéficier d'une deuxième thématique d'intervention au choix.

Pour aller plus loin

des guides à l'usage des équipes éducatives

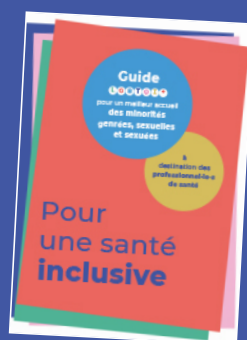
Paroles de pros un guide 100 % numérique pour accompagner les équipes éducatives dans l'éducation à la sexualité.

À travers ce guide, nous avons voulu partager notre expérience et notre expertise avec la communauté éducative, afin de vous permettre de mettre en place des actions de prévention.

Ludique, pédagogique et interactif, ce guide s'articule autour de six grands axes qui sont :

- L'actualisation des connaissances sur la santé sexuelle des jeunes.
- La mise en place d'un projet de prévention au sein de l'établissement scolaire.
- Des éléments de posture en animation.
- La présentation d'outils d'animation.
- Des ressources complémentaires.
- L'offre d'accompagnement du Crips pour les acteurs éducatifs.

Comment construire un projet ? Qui impliquer ? Comment animer un débat ? Quelle posture dois-je avoir ? Quels sont mes objectifs ? Toutes les réponses à ces questions sont dans ce guide.



Pour une santé inclusive

« Pour une santé inclusive » est un guide à destination des professionnels de santé, afin d'améliorer l'accueil et l'accompagnement des personnes lesbiennes, gays, bisexuelles, transgenres, queer ou intersexes. Il s'adresse également aux professionnels de santé travaillant avec des jeunes.

Vous y trouverez des informations, des outils et des ressources pour vous former et vous informer sur les spécificités de ces publics, des conseils pratiques sur l'inclusivité en santé et des ressources vers lesquelles orienter les jeunes.

Ce projet a été initié par des étudiants en médecine de Sorbonne Université, dans le cadre de leur service sanitaire au Crips. Il a été réalisé en partenariat avec Acceptess-T, Le Collectif Intersexes et Allié.e.s (CIA OII France), Le Checkpoint Paris, Le 190, Le MAG Jeunes LGBT et Coraline Delebarre psychologue / sexologue au CHI André Grégoire.

Si vous souhaitez recevoir des exemplaires du guide, vous pouvez en faire la demande par mail à l'adresse suivante : guidelgbt@lecrips.net

Devenez établissement pilote

et bénéficiez d'un projet santé innovant.

Chaque année, le Crips IDF coordonne d'autres projets en promotion de la santé, issus de démarches innovantes. Ces initiatives s'adressent aux établissements volontaires.

→ Move'up!

Pour répondre au manque d'activité physique chez les jeunes et en particulier chez les jeunes filles, plus éloignées de la pratique sportive, le Crips IDF et ses partenaires proposent le programme Move'up. Pendant plusieurs mois, des actions de sensibilisation sont menées en classe, ainsi que des challenges sportifs connectés. Le projet utilise une application sur mobile et l'ensemble des séances est intégré aux enseignements physiques et sportifs scolaires supervisés par le ou la professeur d'EPS de chaque classe.

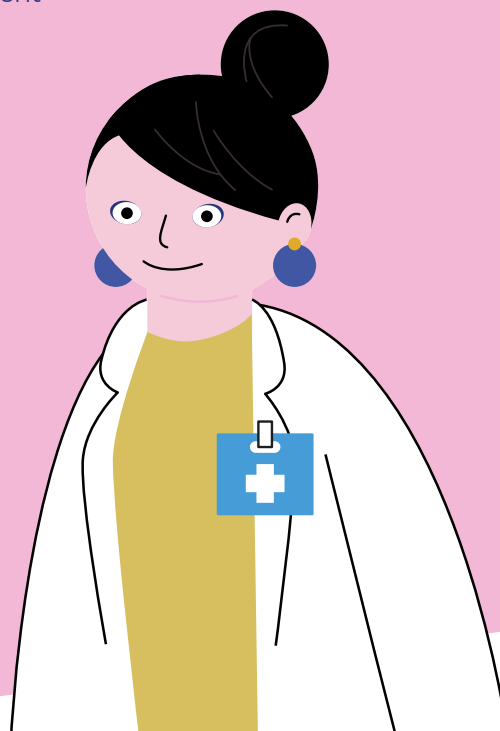
→ Tabado

Projet probant d'accompagnement à l'arrêt du tabac auprès des jeunes et encadrants franciliens de lycées professionnels et centres de formation d'apprentis (CFA), et depuis cette année les Epide. Il s'agit d'un programme complet, allant de la sensibilisation au suivi du sevrage tabagique par un professionnel. L'ensemble est gratuit et se déroule au plus proche des élèves, dans l'établissement scolaire.

→ Filmopédagogie

Projet visant à rendre les jeunes acteurs des dispositifs de prévention les concernant, à travers un cycle d'ateliers de conception d'outils audiovisuels. Il permet de développer l'esprit critique et la créativité des jeunes en les accompagnant autour de la construction d'un outil vidéo sur une thématique d'éducation pour la santé.

Pour plus de détails et inscriptions
prevention@lecrips.net



→ à destination
des personnes migrantes

Prev'ensemble

Les personnes migrantes ou d'origine étrangère ont plus de risques d'être exposées au VIH, aux hépatites et aux autres IST et ont un parcours de soins plus difficile. Le déracinement ainsi que le parcours migratoire (pour des raisons économiques, géopolitiques, familiales ou autres) peuvent agir sur la perception des risques en lien avec la santé sexuelle.

Mise en œuvre

- Des ateliers de groupe, sur 2 à 3 séances.
- Une animation de 2 heures par séance, adaptée en fonction des besoins des publics et de la structure.

Objectifs

- Aider les personnes à gagner en autonomie sur leur santé globale.
- Inciter les publics rencontrés à prendre soin de leur corps par l'apport d'informations et de connaissances en santé sexuelle (modes de transmission, stratégies de prévention).
- Proposer des solutions immédiates de dépistage et de prévention diversifiée du VIH et des IST (infections sexuellement transmissibles).

- Orienter vers des dispositifs d'accompagnement sanitaire et social avec une approche globale permettant de suivre les personnes dans leur globalité.

Thématiques

- Vie affective et sexuelle.
- Prévention des consommations de drogues.

Bénéficiaires*

- Les personnes migrantes ou d'origine étrangère (jeunes et adultes) inscrites:
- Dans des stages d'insertion, d'alphabétisation, de remise à niveau.
 - Dans des structures d'accueil ou d'hébergement.

* gratuité



Une attention particulière en direction des femmes migrantes

Un espace de parole bienveillant pour échanger autour des représentations culturelles en lien avec la santé sexuelle.

L'un des enjeux primordiaux de ces temps d'échange est de favoriser l'information dans le domaine de l'accès aux droits et aux soins, et de développer ainsi leurs capacités d'agir pour leur santé.

Le Crips propose un nouvel outil, « Réponses pour Elles », aux structures médico-sociales accompagnant les femmes migrantes originaires d'Afrique subsaharienne. Conçu en partenariat avec l'association Ikambere, cet outil pédagogique composé de cartes postales illustrées vise à accroître l'autonomie, les capacités et le pouvoir d'agir de ces femmes. Il permet également d'accompagner les équipes sur ces thématiques.

Pour
vous
inscrire

Handi'prev

La vie affective et sexuelle des personnes en situation de handicap (physique, sensoriel ou mental) est à la croisée de discriminations et de vulnérabilités. Pour mieux les appréhender, le Crips IDF propose des actions visant à développer les compétences psychosociales et à favoriser une connaissance sur les questions d'intimité adaptées aux besoins des personnes concernées et des structures qui les accompagnent.

Mise en œuvre

- Des ateliers de groupe, sur 2 à 3 séances.
- Une animation de 1 à 2 heures par séance, adaptée en fonction des besoins des publics et de la structure.

Objectifs

- Permettre l'expression libre sur les relations (amicales, amoureuses, familiales).
- Améliorer les connaissances des personnes sur l'anatomie, le corps, la puberté, les moyens de prévention et de contraception.
- Orienter les personnes vers des dispositifs d'accompagnement sanitaire et social ayant une approche globale.

Thématique

- Vie affective et sexuelle.

Bénéficiaires*

Les personnes en situation de handicap accompagnées dans :

- Les instituts médico-éducatifs (IME).
- Les instituts médicoprofessionnels (IMPro).
- Les établissements et services d'aide par le travail (ESAT).
- Les foyers d'hébergement, de vie.
- Les services d'éducation spéciale et de soins à domicile (Sessad).

* gratuité



Pour
vous
inscrire

Une attention particulière sur les problématiques de consentement et d'intimité

Les équipes éducatives des structures accueillant des jeunes et adultes déficients intellectuels sont souvent « interpellées » sur des questions liées à l'intimité et à la sexualité.

Proposer un espace bienveillant d'échange et d'information sur la vie affective et sexuelle avec une approche qui articule la notion de choix et de respect, favorise l'autonomie des personnes concernées et les comportements favorables à leur santé.

Prev'à fond

Les jeunes sous main de justice ont très souvent un parcours de vie qui favorise les comportements à risques et les expose davantage à des situations de violence. Particulièrement éloignés de la prévention et dans des situations sociales complexes (pour des raisons économique, familiale, scolaire, migratoire), les actions du Crips IDF visent à développer les compétences psychosociales des jeunes et à accroître leur capacité à agir favorablement pour leur santé.

Mise en œuvre

- Des ateliers de groupe, sur 1 à 3 séances.
- Animations-débats de 2 heures, à l'Atelier ou en structure, sous forme d'espace d'échange pour travailler sur les représentations individuelles et collectives relatives à la «vie affective et sexuelle».
- Ces interventions s'adaptent au milieu ouvert et en milieu fermé.

Objectifs

- Favoriser l'expression des jeunes autour de leurs représentations et connaissances.
- Aider les participants à identifier des stratégies de prévention appropriées.

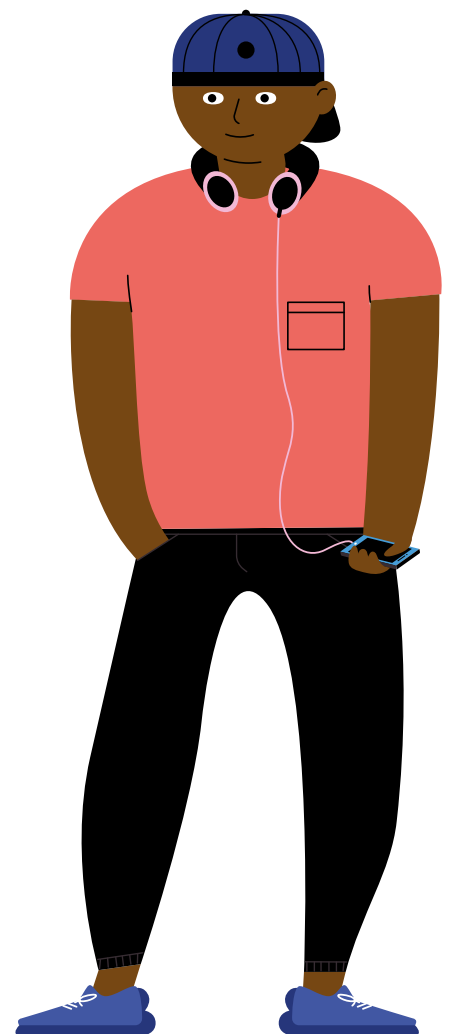
- Permettre aux participants de repérer les lieux et personnes-ressources.

Thématique

- Vie affective et sexuelle.
- Prévention des consommations de drogues (uniquement pour Paris et la Seine-Saint-Denis).

Bénéficiaires

- Les jeunes de la protection judiciaire de la jeunesse.
- Les jeunes de l'ASE.



Crips IDF et PJJ

Depuis plus de 15 ans le Crips IDF vient en appui à la PJJ dans sa mission d'éducation des jeunes. Des parcours pédagogiques ont été créés pour s'adapter aux différentes mesures sociales et éducatives.

→ Justice de proximité, les stages « Take care »

À l'Atelier ou en structure, nous intervenons pendant trois jours auprès d'un groupe de jeunes autour d'un parcours pédagogique axé sur la lutte contre les discriminations et la prévention des violences sexistes et sexuelles. La prévention des violences est articulée autour de séquences ludiques visant à développer les compétences psychosociales des jeunes, en particulier l'estime de soi et la gestion des émotions.

→ Mesures de réparation

L'Atelier accueille les jeunes en entretien individuel (1 heure). L'objectif est d'apporter une écoute au vécu personnel (affectif et sexuel; consommation de produits psychoactifs) et d'identifier les ressources intérieures et extérieures dont les jeunes disposent.

→ Stage de citoyenneté

À l'Atelier ou en structure, nous abordons diverses thématiques auprès de groupes, selon les besoins repérés par les équipes éducatives (prévention des usages de drogues, éducation à la sexualité, etc.). Format à la carte (1h30, une demi-journée, une journée entière) selon les besoins.

Pour plus de détails et inscriptions
prevention@lecrips.net



COMMENT BÉNÉFICIER DE NOS ACTIONS ?

Les actions du Crips IDF sont financées par le Conseil régional d'Île-de-France, l'Agence régionale de santé, la Ville de Paris et L'Inca.

Votre structure est éligible à nos programmes si vous êtes :

- Un lycée public ou privé conventionné — *projet Paroles d'ados.*
- Un centre de formation d'apprentis — *projet Paroles d'ados.*
- Un collège parisien — *projet Paroles d'ados.*
- Un dispositif d'insertion jeunes (mission locale, EDI, plateforme de mobilisation, etc.) — *projet Paroles d'ados.*
- Une structure d'accueil et d'insertion pour personnes migrantes — *projet Prev'ensemble.*
- Une structure d'accueil et d'insertion pour personnes en situation de handicap — *projet Handi'Prev.*
- Une structure de la protection judiciaire de la jeunesse en Île-de-France ou de l'aide sociale à l'enfance — *projet Prev'à Fond.*
- Un collège hors Paris: intervention possible sous réserve de financement par la structure demandeuse.



NOS MODALITÉS D'ORGANISATION

- Animation-débat de 1h à 2h selon les publics.
- Nombre minimum de participants pour une animation : **5 personnes** (en deçà, l'animation ne pourra avoir lieu).
- L'animation concerne un groupe entier (groupe classe par exemple).
- Lieux d'intervention : **au sein de votre structure** dans une salle adaptée (type salle de cours) ou à **L'Atelier du Crips**.
- À la fin des interventions, les animateurs ou animatrices du Crips IDF peuvent mettre à disposition des participants des **supports de prévention** (brochures, préservatifs, etc.). Quelques minutes peuvent être réservées pour **répondre aux questions individuelles** et si besoin orienter vers des personnes et lieux ressources adaptés.

En cas d'annulation

Une action annulée par la structure, à moins de trois jours ouvrés, ne pourra pas être reprogrammée.

Pour les lycées et CFA

Nos actions sont à destination des classes entrantes (niveaux 4 et 5 : secondes générales et professionnelles, 1^{re} année de CAP, BAC PRO, etc.).

Le Crips IDF intervient aussi auprès des jeunes bénéficiant de dispositifs spécifiques (DIMA, ULIS, etc.), grâce à une équipe d'animation formée et d'outils pédagogiques appropriés. À préciser lors de votre inscription.

LES ENGAGEMENTS DU CRIPS IDF

L'ensemble des actions sont réalisées par le Crips IDF et ses partenaires.

Tous nos partenaires ont été sélectionnés et répondent à des critères d'exigence et de qualité, en cohérence avec notre démarche d'intervention.

Une charte de l'animation concernant nos actions de prévention a été mise en place. Elle est disponible sur simple demande. Cette charte formalise la mise en œuvre du programme et permet d'assurer le bon déroulement des interventions. L'ensemble de l'équipe d'animation s'engage à la respecter.

Les animateurs ou animatrices vous contacteront en amont de leurs interventions pour les modalités d'organisation et obtenir des informations sur le contexte et vos besoins spécifiques.

LES ENGAGEMENTS DE VOTRE STRUCTURE

TROIS RÈGLES INCONTOURNABLES :

1 Pour les collèges, lycées et CFA, la présence d'un adulte de la structure tout au long des animations est obligatoire.

Pour les autres structures, cette présence en continu est recommandée. Cette personne doit s'engager à respecter les règles de fonctionnement énoncées par l'animateur ou l'animatrice. Il s'agit d'inscrire au mieux les séances dans le quotidien des participants.

2 Le respect des modalités d'organisation.

Voir le paragraphe « Nos modalités d'organisation ».

3 Évaluation des programmes.

Chaque projet fait l'objet d'une procédure d'évaluation annuelle. Elle permet d'améliorer la qualité de nos interventions. Si vous bénéficiez de nos actions, votre structure sera sollicitée afin de contribuer à l'amélioration des actions menées.

En cas de non respect de ces conditions d'organisation, les intervenants du Crips IDF ne pourront pas assurer l'animation.

VOUS AVEZ UNE DEMANDE SPÉCIFIQUE ?

Vous souhaitez bénéficier de plusieurs thématiques d'intervention ?

C'est votre première demande d'intervention auprès du Crips IDF ?

Vous voulez un autre format d'intervention (exemples: ateliers, stands, actions via notre BIP - Bus Info Prévention) ?

Contactez-nous directement afin que l'on étudie au mieux votre demande.

prevention@lecrips.net



Le Crips IDF peut vous proposer des actions complémentaires en fonction de vos besoins et attentes; elles peuvent nécessiter un financement de votre part (devis sur demande).

CALENDRIER D'INSCRIPTION ANNÉE SCOLAIRE 2022/2023

En milieu scolaire

1. du 16 mai au 21 octobre 2022

Inscriptions en ligne et instructions des dossiers.

Attention: pour des animations à programmer sur le premier trimestre de l'année scolaire, les inscriptions doivent être réalisées au plus tard le 16 septembre 2022.

2. du 1^{er} juin au 17 décembre 2022

Validation des demandes d'intervention.

Hors milieu scolaire

Inscriptions en ligne toute l'année.



Le Crips Île-de-France

ACTEUR RECONNU DE LA PRÉVENTION ET DE LA PROMOTION DE LA SANTÉ SUR LE TERRITOIRE FRANCILIEN

Organisme associé de la Région Île-de-France, nous sommes une association de prévention et de promotion de la santé sur le territoire francilien.

Nous bénéficions d'un agrément national du ministère de l'Éducation nationale et de la Jeunesse et des trois agréments académiques franciliens (Créteil, Paris, Versailles).

L'association intervient dans deux domaines :

→ La santé des jeunes

Nous développons des programmes de promotion de la santé.

→ La lutte contre le VIH/sida

Nous mettons en œuvre l'action régionale en matière d'information, de prévention, de promotion du dépistage et de lutte contre la sérophobie.

Les programmes de promotion de la santé du Crips IDF sont financés par le Conseil régional d'Île-de-France, l'Agence régionale de santé, la Ville de Paris et l'Institut national du cancer.

Nos actions sur le territoire francilien en 2021

3 520
actions

90 923
jeunes
et adultes
sensibilisés

455
établissements
bénéficiaires

l'atelier

Un espace d'accueil, gratuit et anonyme, en éducation pour la santé situé à Pantin, proposant aux Franciliens et Franciliennes de 13 à 25 ans **un accueil** dans un espace privilégié, sans condition et sans discrimination.

Nous proposons aux jeunes qui poussent nos portes, des ateliers thématiques, des débats, des entretiens individuels, des supports pédagogiques en vue de les aider à prendre en main leur santé.

Accueil de groupes sur inscription, du lundi au vendredi.

Contact

@ latelier@lecrips.net
T 01 84 03 96 96

Le Crips Île-de-France

Inscription

lecrips-idf.net/prevention-sante-jeunes

Contact

T 01 84 03 96 98

prevention@lecrips.net



Horaires

de 9h à 12h30 et de 14h à 17h
du lundi au vendredi.

Accès

90 - 92 av. du G^{al} Leclerc - 93500 Pantin

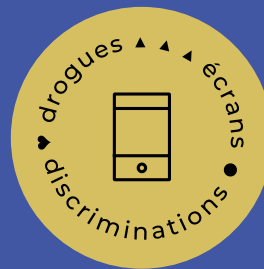
 lecrips-idf.net

 CripsIleDeFrance

 @Crips_IDF

 Crips Île-de-France

 Youtube Crips Ile-de-France



l'atelier

PRENDS
EN MAIN TA SANTÉ

Contact

T 01 84 03 96 96

latelier@lecrips.net

Horaires

Accueil de groupes sur inscription
du lundi au vendredi
10h à 12h — 13h à 15h.

Accès

90 - 92 av. du G^{al} Leclerc - 93500 Pantin

 @atelierprev

 Atelier Prev