

# LE PROJET TAKE CARE

## Des stages de 3 jours dans le cadre de la justice de proximité

Depuis plus de 15 ans, le Crips Île-de-France vient en appui à la Protection judiciaire de la Jeunesse dans sa mission d'éducation des jeunes.

**Les jeunes sous main de justice ont très souvent un parcours de vie qui favorise les comportements à risque et les expose davantage à des situations de violence. La plupart d'entre eux sont particulièrement éloignés de la prévention et sont dans des situations sociales complexes pour des raisons économique, familiale, scolaire, migratoire. De ce fait, les actions du Crips IDF visent à développer les compétences psychosociales de ces jeunes et à accroître leur capacité à agir favorablement pour leur santé.**



### Objectifs

- Développer l'esprit critique et la pensée créative.
- Favoriser l'expression des jeunes autour de leurs représentations et connaissances.
- Aider les participants à identifier des stratégies de prévention appropriées.
- Permettre aux jeunes de repérer les lieux et personnes ressources.

### Mise en œuvre

**Jour 1** — Mieux gérer ses émotions (colère, stress...). Développer les leviers du bien-être et de la santé mentale. Identifier ses forces de caractère et celles des autres.

**Jour 2** — Réfléchir aux discriminations et leurs mécanismes. Identifier les violences sexistes et sexuelles.

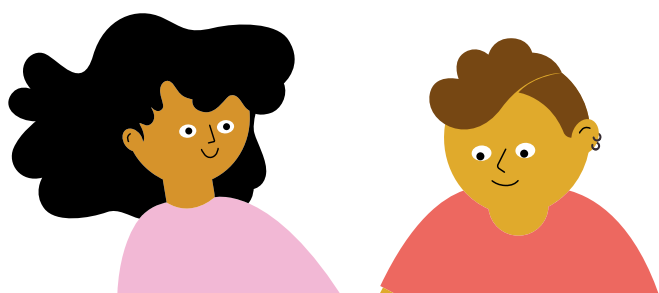
**Jour 3** — Échanger et développer une approche positive autour de la vie affective et sexuelle. Découverte d'animations sur la notion de consentement et d'intimité. Identifier les lieux et personnes ressources.

### Trois outils pour ouvrir le débat

**Qui dit quoi?** — Des phrases discriminantes prononcées par des personnalités publiques sont proposées aux participants et participantes afin qu'ils les relient à leurs auteurs et qu'ils saisissent par la suite les enjeux de la lutte contre les discriminations.

**Jeu des forces** — Ce jeu permet de mieux comprendre le concept de forces de caractère. Il propose aux participants et participantes d'être capables d'identifier leurs forces et d'accompagner les autres à identifier les leurs.

**L'histoire d'Abigale** — Ce conte permet aux participants et participantes de se confronter à des opinions diverses, de débattre ensemble et de prendre conscience de leurs propres valeurs et de celles des autres.



**Ces stages se déroulent à l'Atelier et/ou au sein de votre structure pendant trois jours consécutifs.** *En savoir plus sur l'Atelier.*



Il s'agit d'un **parcours pédagogique** axé sur le développement des compétences psychosociales des jeunes, la lutte contre les discriminations et la prévention des violences sexistes et sexuelles.

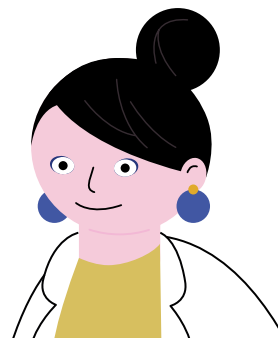
Le parcours s'articule autour d'ateliers ludiques et interactifs visant à développer la conscience de soi, l'empathie pour les autres et l'esprit critique, dans l'optique de contrer les mécanismes discriminatoires.

### Pré-inscription



---

**« Les activités proposées mettent en relief des situations que les jeunes pourraient rencontrer, d'autres les incitent à avoir un regard critique, à se questionner sur eux-mêmes. »** Une éducatrice



## Pré-inscription



## Informations pratiques

**Durée** — 3 jours consécutifs

**Horaires** — 10h - 17h

**Lieu** — à l'Atelier ou en structure

**L'Atelier** est un espace d'accueil situé à Pantin pour les Franciliens et Franciliennes de 13 à 25 ans. Des ateliers thématiques, des débats, des entretiens, des supports pédagogiques y sont proposés afin que les jeunes prennent en main leur santé.

*En savoir plus sur l'Atelier.*

### Contacts

#### Elsa Pages

Chargée de projet  
[epages@lecrips.net](mailto:epages@lecrips.net)  
01 84 03 96 69

#### Martine Rodrigues

Responsable du pôle Santé Jeunes Publics Prioritaires  
[mrodrigues@lecrips.net](mailto:mrodrigues@lecrips.net)  
01 84 03 96 85

#### Coordination des stages - Justice de proximité

[justicedeproximite.dirpjj-idf-om@justice.fr](mailto:justicedeproximite.dirpjj-idf-om@justice.fr)

---

**« Les outils utilisés sont accessibles et adaptés au public. »**

Une éducatrice

---

**« Nous invitons les encadrants à passer le cap de ces stages. Ce projet constitue un soutien indéniable sur des sujets sensibles liés à la santé. »** Responsable d'Unité

## À propos

### Crips Île-de-France

*Centre régional d'information, de prévention du sida et pour la santé des jeunes d'Île-de-France*

Le Crips Île-de-France, association déclarée d'intérêt général et organisme associé à la Région Île-de-France, est un acteur reconnu en matière de prévention et de promotion de la santé, ainsi que dans la lutte contre le VIH/sida.

### Contact

90-92 avenue du Général Leclerc  
93500 Pantin  
01 84 03 96 96

### Accessibilité

Métro **Hoche** (ligne 5)  
RER **Pantin** (ligne E)  
Bus RER - **Mairie de Pantin** (lignes 151, 249)  
Tramway T3b - **Delphine Seyrig** ou **Ella Fitzgerald**

### Nous suivre

[www.lecrips-idf.net](http://www.lecrips-idf.net)



Inscription à notre newsletter

