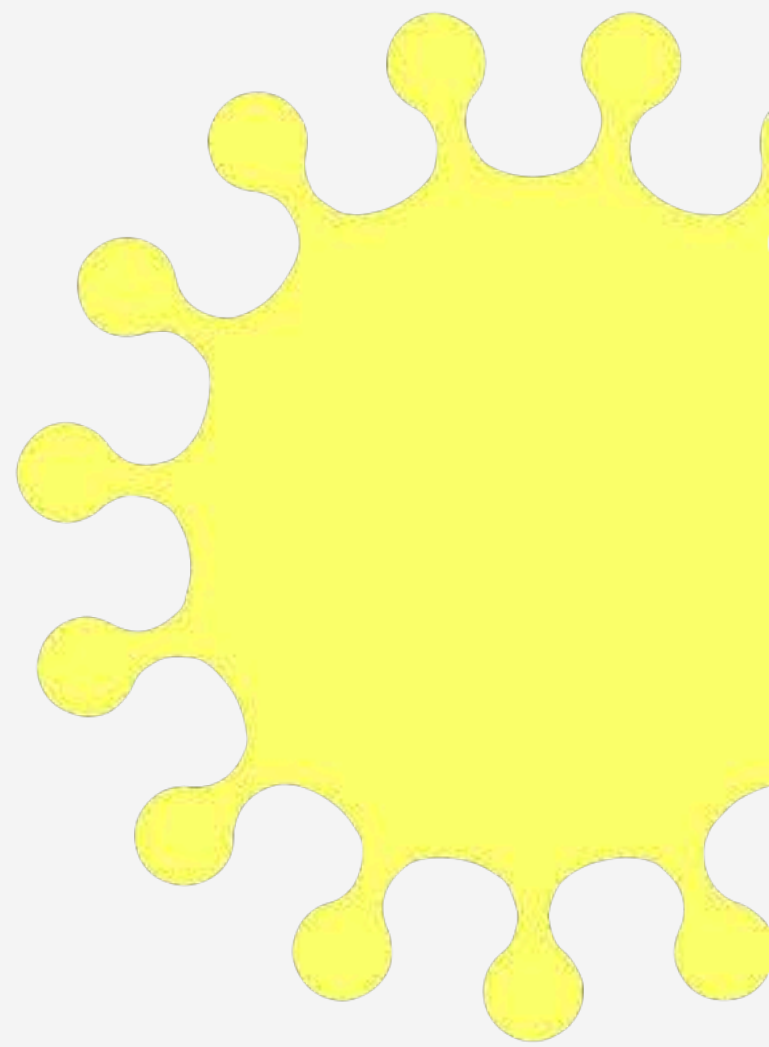
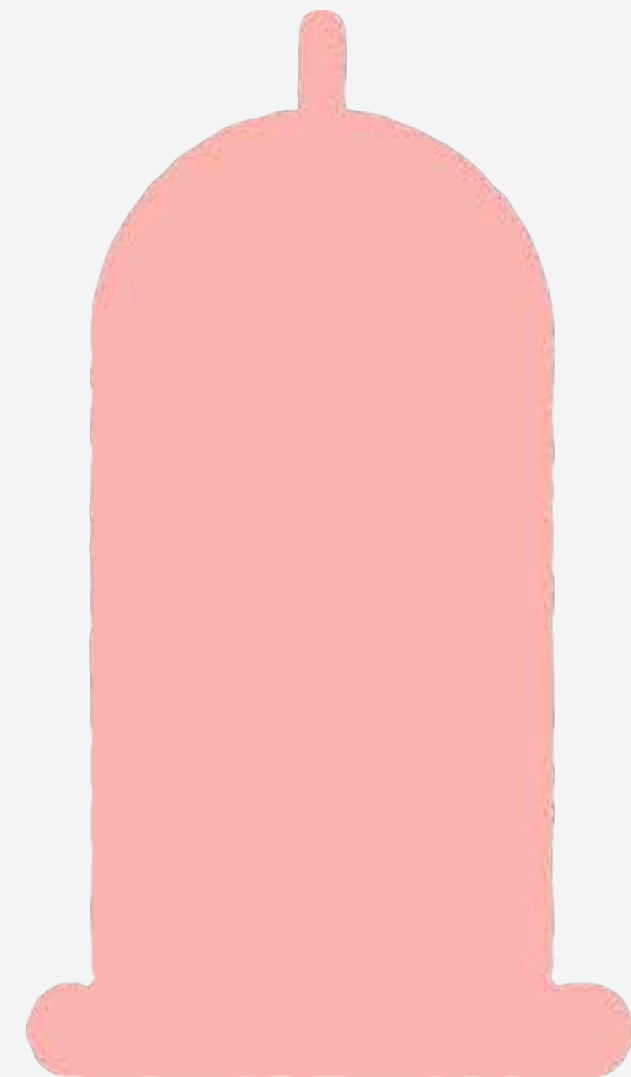
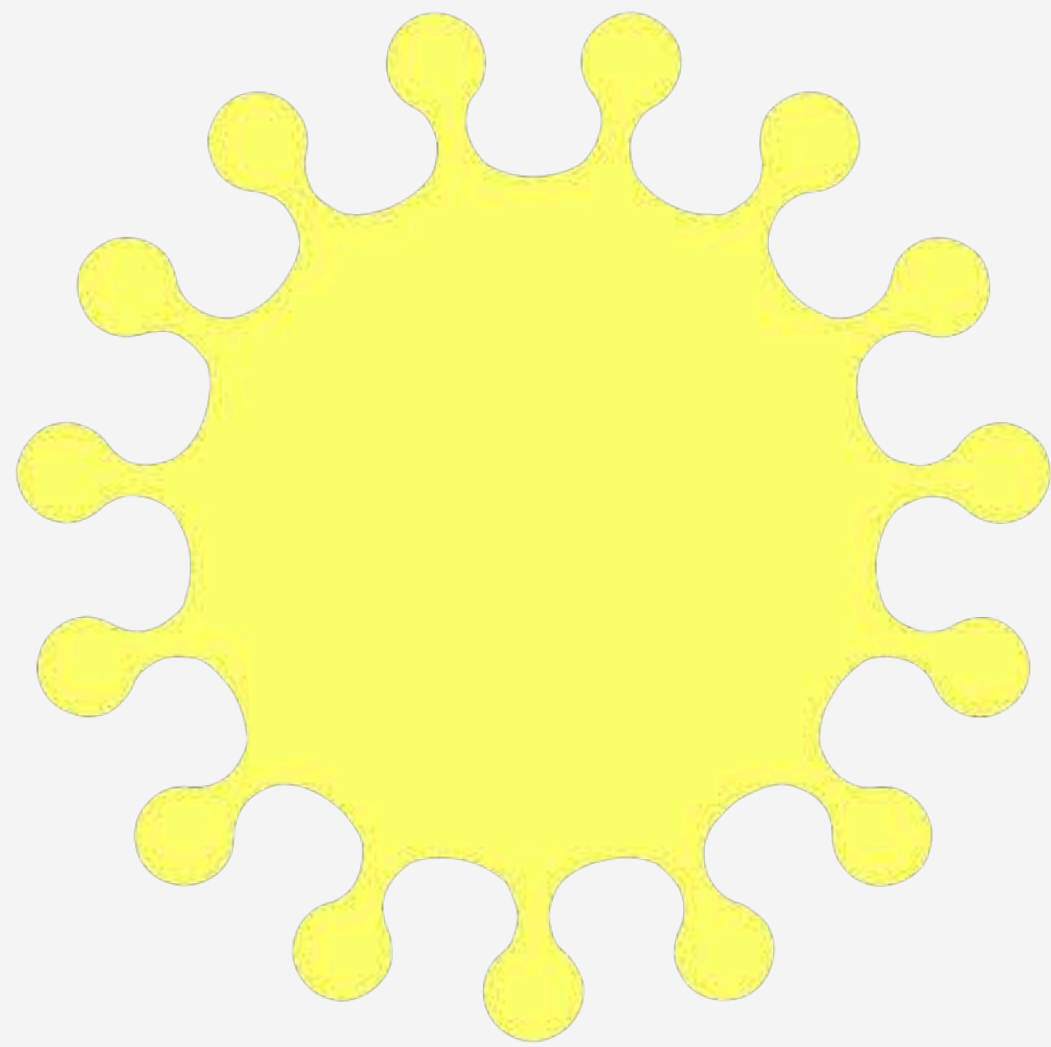
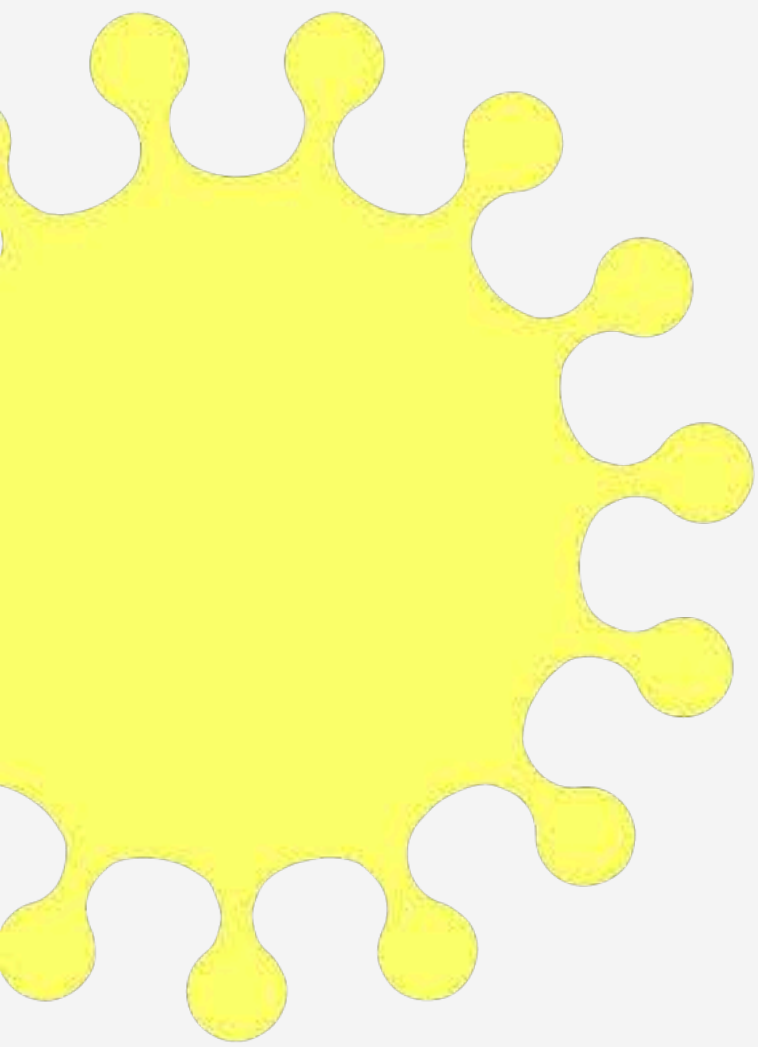


# CONCOURS D’AFFICHES PRÉVENTION SANTÉ

DU CRIPS ÎLE-DE-FRANCE

2025  
- 2026

Guide de création d’une affiche





D’abord, prends le temps de savoir quelle idée tu veux communiquer dans cette affiche.

*Less is more* : n’hésite pas à choisir un seule idée, plus le message est simple, plus il est percutant !



Choisis une des trois thématiques : voir page 3 ! Réfléchis à chacune et confronte-les à ta propre expérience.



Note ce qui t’a poussé à choisir ce thème, gribouille tout ce qui te passe par la tête et fais des liens !



Enrichis cette introspection du point de vue et du vécu des autres, en en discutant avec ton entourage.



Regarde autour de toi. Dans la ville, le métro, le lycée, les réseaux sociaux, il y a des affiches et des images partout. Essaie d’identifier des affiches de préventions santé !

Glane tes images préférées, en les prenant en photo ou en capture d’écran : cela pourrait être un début de moodboard.

En page 4, tu trouveras aussi quelques exemples, historiques, ou plus contemporains.



Tu as les idées ? Tu peux passer au brouillon !



Dès tes premières esquisses, pense ton affiche dans les mêmes proportions que le format A3 demandé : 297 mm x 420 mm.

**COMMENT**  
**JE VEUX LE DIRE ?**

Le choix des outils graphiques va t'aider à exprimer ton point de vue, apporter de la nuance et de la profondeur à ton propos : enrichis le fond par la forme !



Tu peux aussi composer sur une tablette, un ordinateur ou un téléphone; en passant par des logiciels spécialisés... ou pas !



Dessin, collage, peinture, pastel et plus encore : les possibilités du dessin traditionnel sont infinies et nous ramènent aux grands affichistes : Savignac, Cassandre, Mucha...



Et bien sûr, plus on mélange de techniques, plus on rit ! Pour passer du traditionnel au numérique, ou l'inverse : pense au scanner et à la photographie.



Le choix d'une ou de plusieurs couleurs permet de jouer sur les contrastes et le sens de ton affiche.



On l'appelle aussi dessin de lettre : numérique ou manuscrite, le choix des lettres illustre ton propos.

Si tu travailles en numérique, veille à paramétrer ton espace de travail en CMJN et à enregistrer ton PDF en 300 dpi.

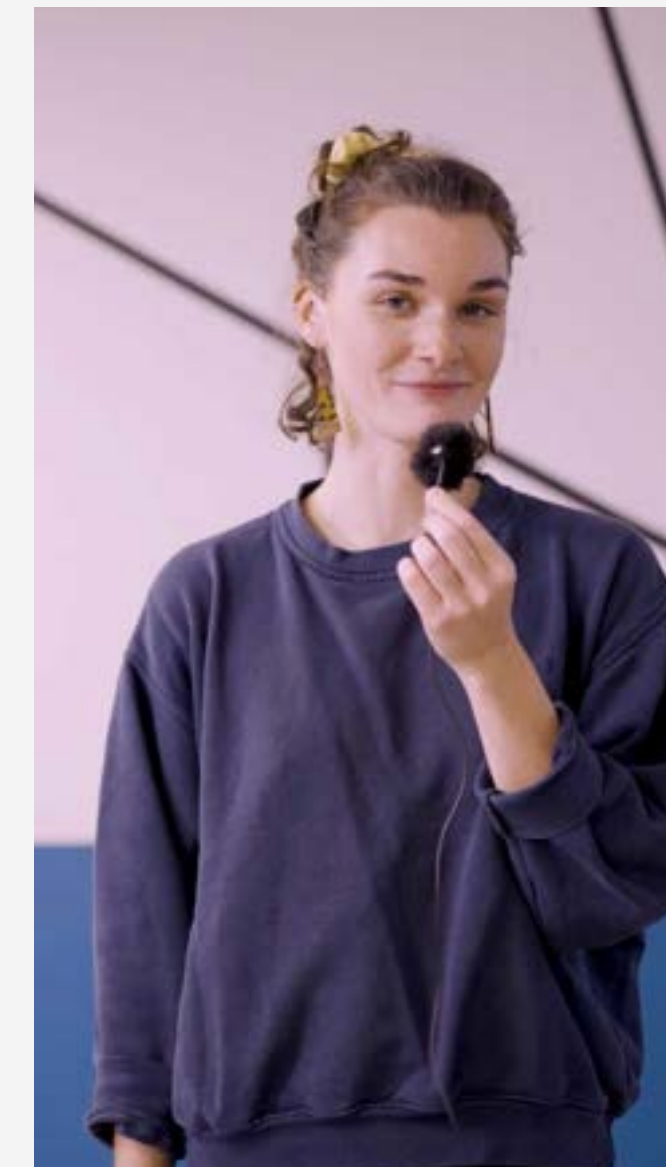
Pour faire ton affiche, tu devras commencer par choisir parmi 3 thèmes, qu'on te présente dans ces vidéos d'une minute :

CONSENTEMENT



DROITS DES JEUNES  
EN SANTÉ SEXUELLE

LUTTE CONTRE LE VIH



Tu peux candidater avec une affiche par thème si tu le souhaites !



Pour approfondir les thèmes abordés, tu peux consulter les ressources régulièrement mises à jour [sur notre site](#) !

# CONCOURS D’AFFICHES PRÉVENTION SANTÉ

DU CRIPS ÎLE-DE-FRANCE

UN CONCOURS,

ÇA SE PARTAGE



Pour partager ce concours autour de toi,  
tu peux envoyer ce kit à tes amis ou partager la vidéo  
de lancement sur tes réseaux sociaux !



Contact : [concours@lecrips.net](mailto:concours@lecrips.net)