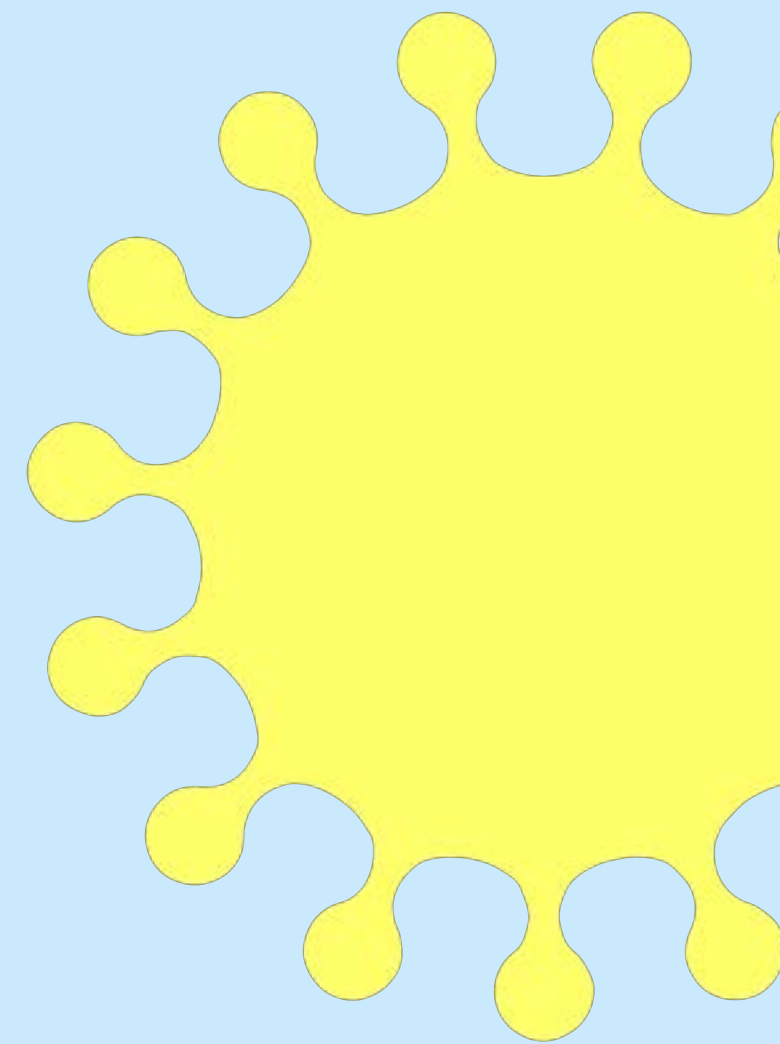
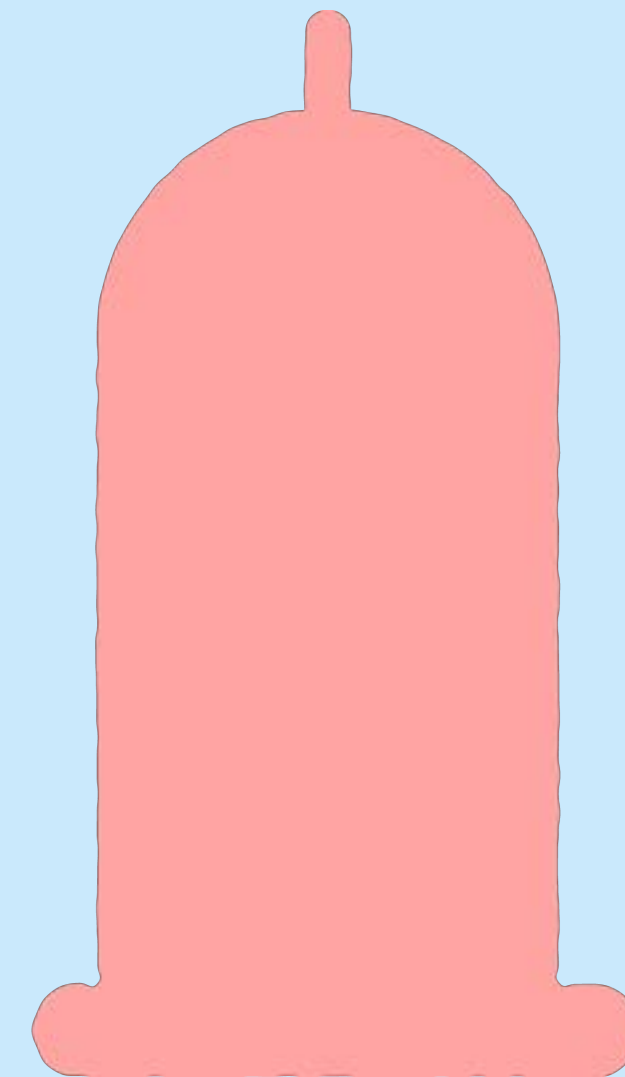
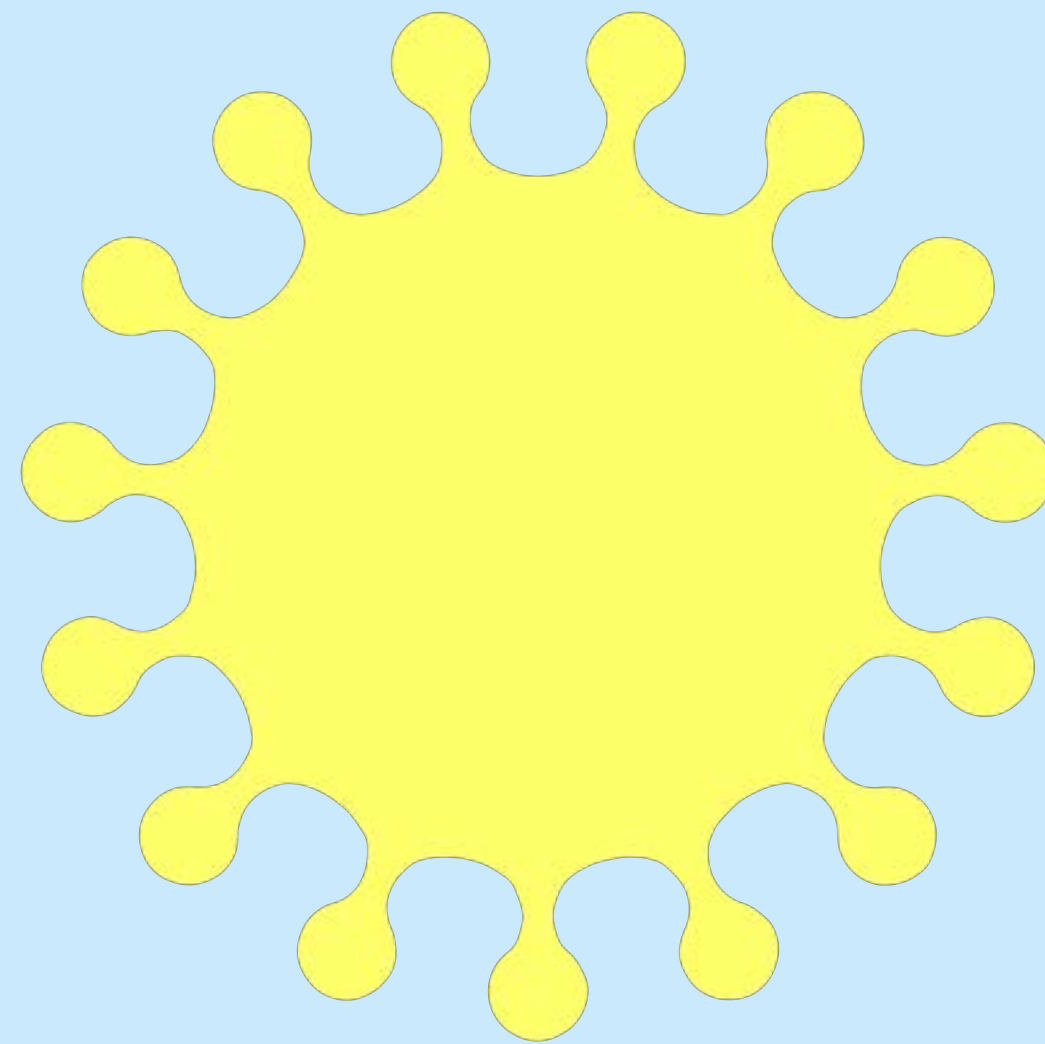
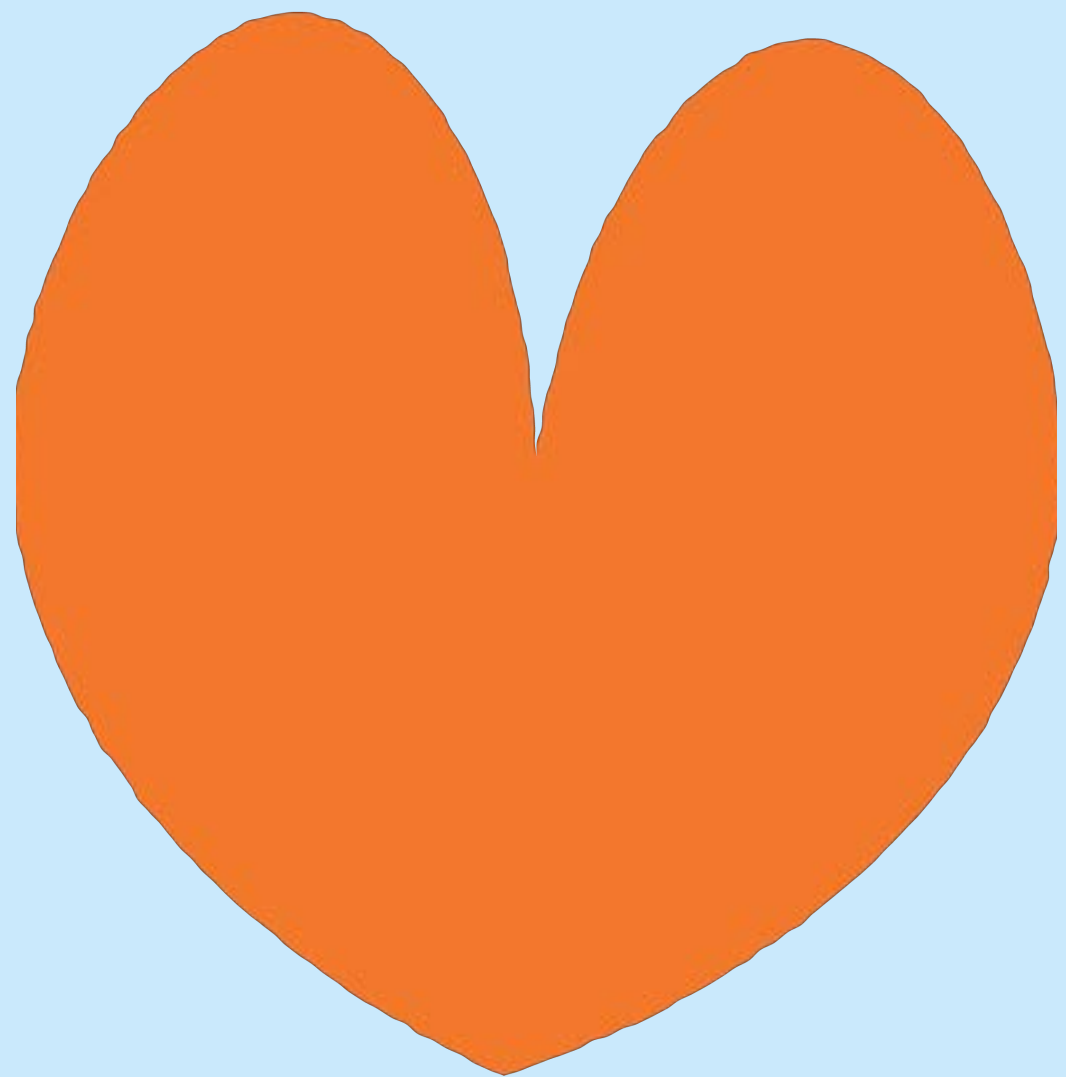
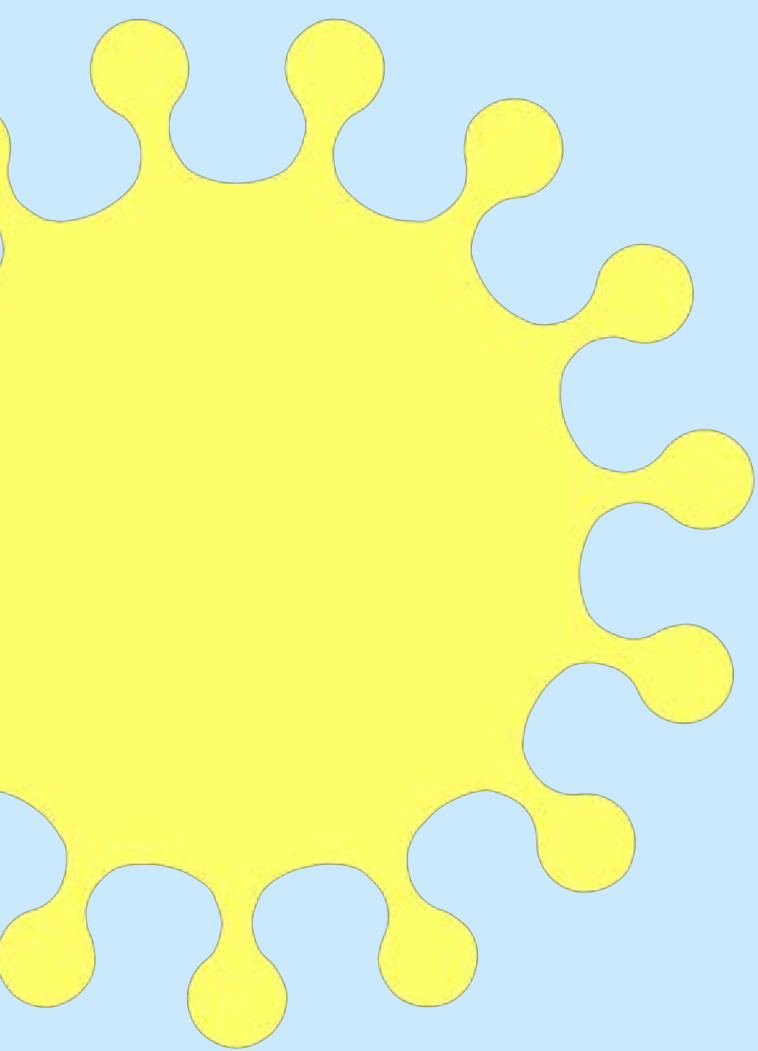


CONCOURS D’AFFICHES PRÉVENTION SANTÉ

DU CRIPS ÎLE-DE-FRANCE

Kit pédagogique

2025
- 2026



BONJOUR !

Et bienvenue dans ce kit pédagogique !

Tu trouveras ici toutes les **informations essentielles** sur le concours d’affiches lancé par le **Crips Île-de-France Prévention Santé Sida** et la Région Île-de-France.

Nous avons également rassemblé **une sélection de références et d’inspirations** pour nourrir ta créativité, et des suggestions pratiques pour t’accompagner dans la conception de ton affiche.

1 RÈGLEMENT ET INSTRUCTIONS

| | |
|---|---|
| Synthèse du règlement et instructions | 3 |
| Calendrier | 3 |

2 TON AFFICHE

| | |
|---|---|
| Thématiques | 4 |
| Références en santé relationnelle, affective et sexuelle .. | 5 |

| | |
|---------------|---|
| 3 F.A.Q. | 6 |
|---------------|---|

FORMAT

Affiche A3 (toutes techniques acceptées), accompagnée d’une note d’intention d’une page. Il sera possible mais pas obligatoire d’envoyer d’autres éléments de travail (moodboards, etc.)

PARTICIPATION

Individuelle ou en groupe (jusqu’à 3 élèves).

LAURÉATS

Trois affiches lauréates, une par thème.

PRIX

- Diffusion des affiches lauréates dans toute la région
- Places de festivals (Solidays, ...)
- Goodies, etc.

CRITÈRES

Clarté du message, créativité, qualité artistique, cohérence entre la proposition graphique et l’intention.

MODALITÉS

Envoi de l’affiche et de la note d’intention via un formulaire en ligne (lien à venir) ou par voie postale.

DROITS

Cession gratuite des droits d’auteur au Crips IdF et à la Région pour 5 ans (les mineurs doivent fournir une autorisation parentale).

L’intégralité des informations et conditions de participation sont à consulter [sur notre site](#) et/ou à télécharger [ici](#).

CALENDRIER

LANCEMENT 11/2025

DATE LIMITE D’ENVOI 04/05/2026

JURY 05/2026

REMISE DES PRIX 06/2026

DIFFUSION 2026-2027

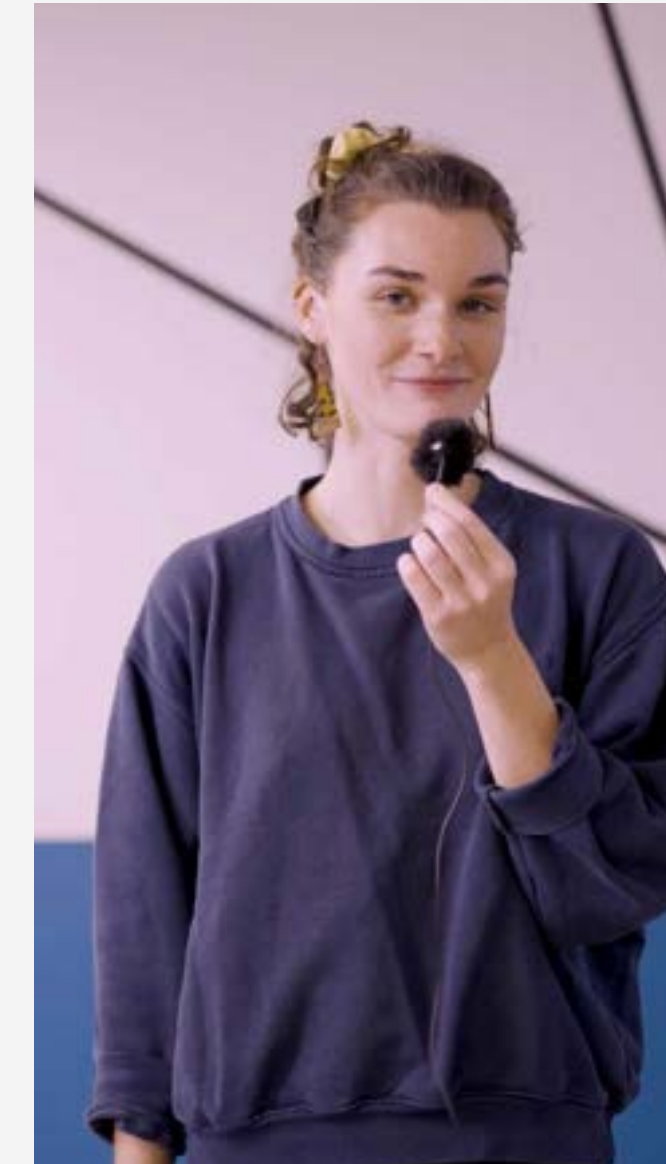
Pour faire ton affiche, tu devras commencer par choisir parmi 3 thèmes, qu’on te présente dans ces vidéos d’une minute :

CONSENTEMENT



DROITS DES JEUNES
EN SANTÉ SEXUELLE

LUTTE CONTRE LE VIH



Tu peux candidater avec une affiche par thème si tu le souhaites !



Pour approfondir les thèmes abordés, tu peux consulter les ressources régulièrement mises à jour sur notre site !

1 Est-ce que je peux proposer une affiche pour chaque thème ?

Oui ! Tu peux candidater à chacun des trois thèmes si ça te fait plaisir !

2 Est-ce que je peux utiliser l’IA pour faire mon affiche ?

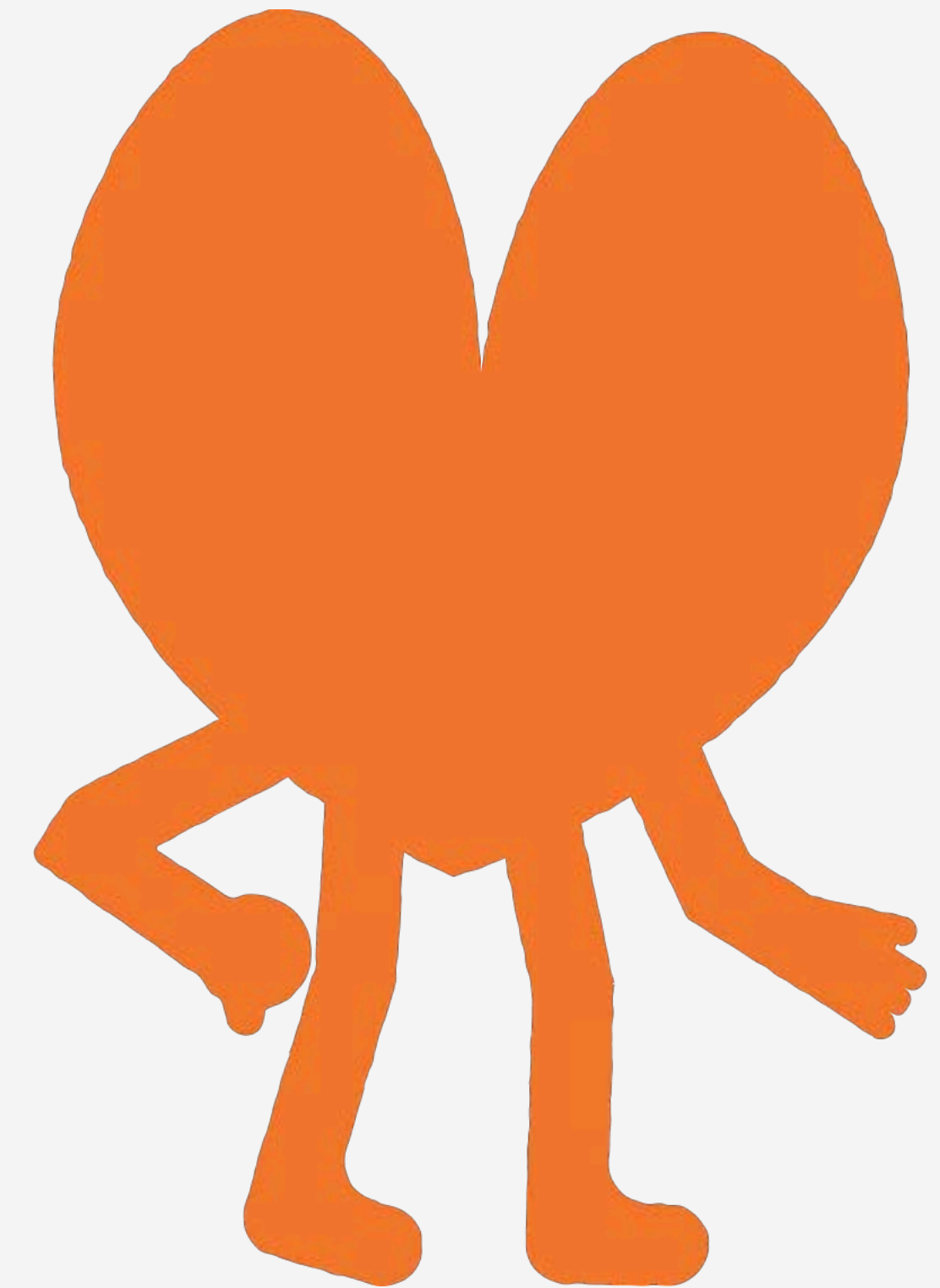
Oui, l’utilisation de l’IA est autorisée à condition que tu nous expliques clairement dans ta note d’intention comment tu t’en es servie.

3 Nous sommes un binôme basé chacun dans un lycée différent, c’est ok ?

C’EST OK :)

4 Y a-t-il des styles que vous recommandez (sérigraphie, 2D, ...) ?

Pas du tout, tous les styles sont les bienvenus et seront jugés avec la même bienveillance. Choisis le style qui colle le mieux avec le message que tu veux faire passer et fais toi plaisir !



5 Est-ce que je peux utiliser l’écriture inclusive dans mon affiche ?

Non, pas d’écriture inclusive.

6 Pourrai-je récupérer mon affiche à la fin du concours ?

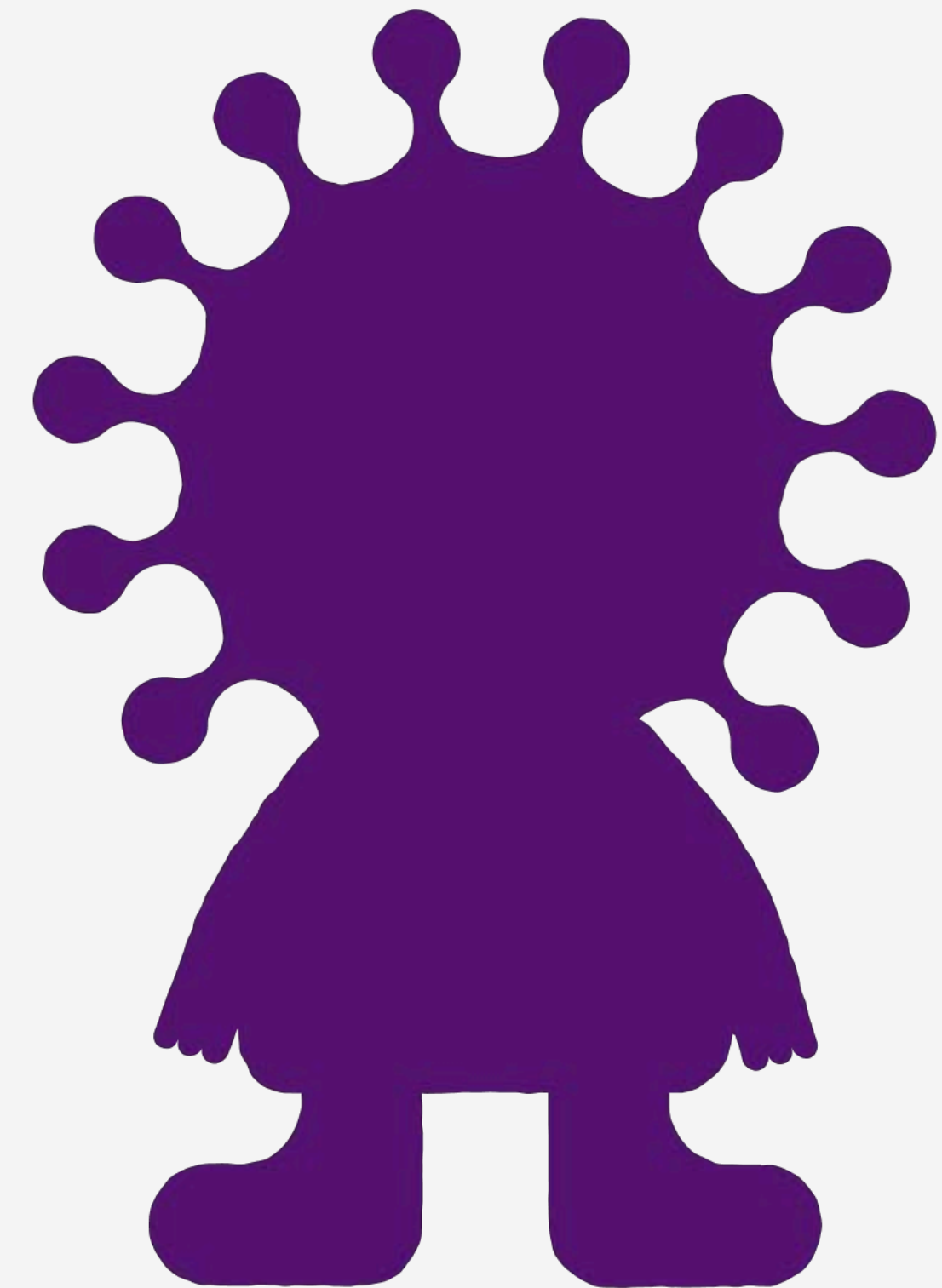
Si tu nous envoies un fichier digital, tu auras de toute façon l’original. Si c’est un envoi papier, nous t’invitons à scanner / prendre ton affiche en photo car nous ne pouvons pas garantir la conservation et/ou le renvoi par courrier postal des affiches.

7 Je suis mineur, c’est ok ?

C’est totalement ok, il faudra juste que ton représentant légal signe la cession de droits pour toi.

8 Quand aurons-nous la réponse ?

Début Juin 2026 ! La date exacte sera communiquée ultérieurement.



9 Si je suis sélectionné, qu'est-ce que je gagne ?

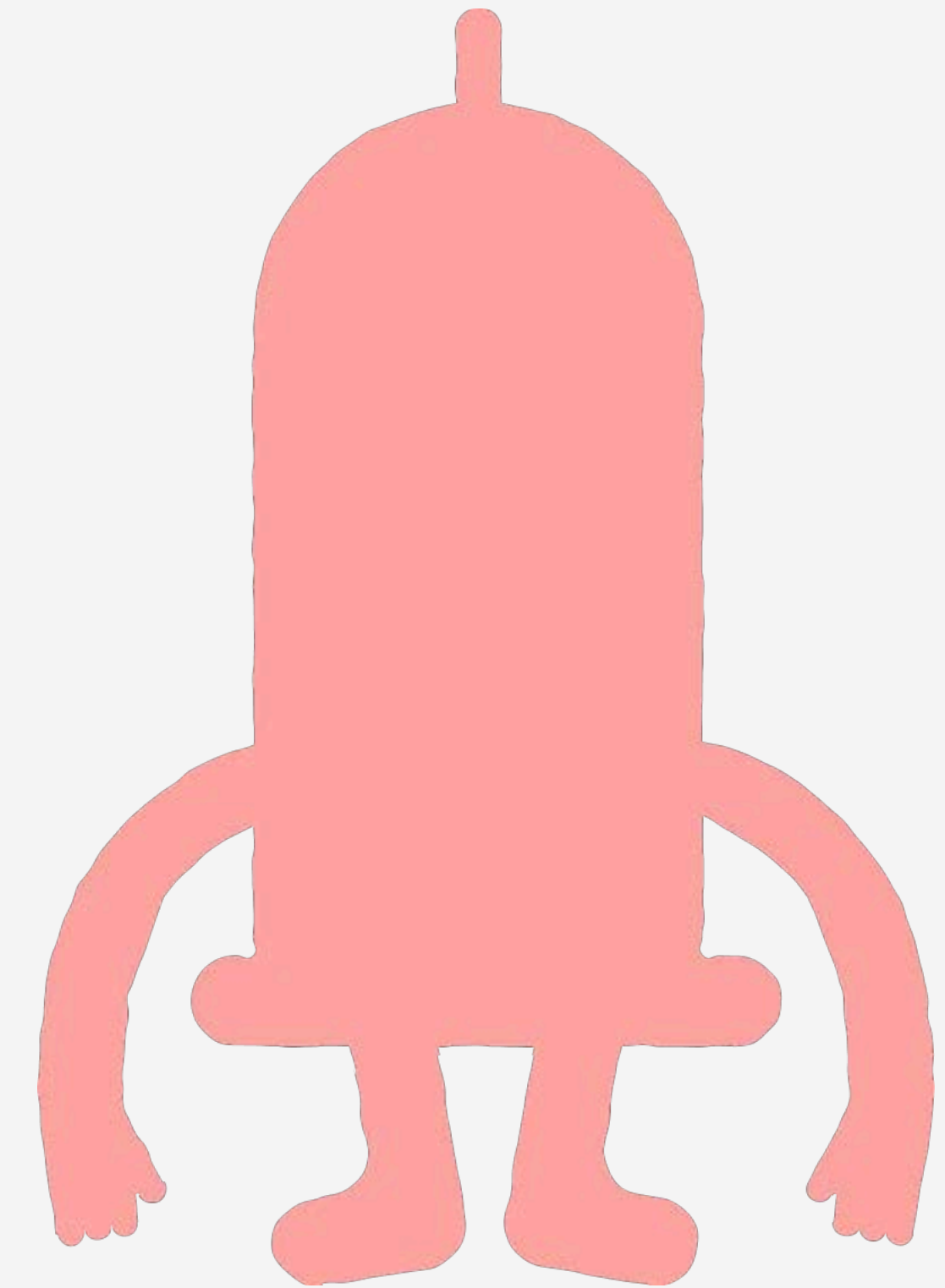
Il y a aura une affiche lauréate par thème (donc trois au total) et leurs auteurs et autrices verront leur affiche déployée dans tous les lycées d'Île-de-France.

Les gagnants remporteront aussi des places pour le festival Solidays. D'autres cadeaux, goodies, etc. seront annoncés sur les réseaux sociaux du Crips Île-de-France.

10 Est-ce que mon/notre travail sur l'affiche peut-être présenté au Bac ?

Le Crips Île-de-France n'est malheureusement pas la bonne instance pour te répondre sur ce point, il vaut mieux que tu en discutes avec ton ou ta prof.

Tu as d'autres questions ? Écris-nous à concours@lecrips.net !



CONCOURS D’AFFICHES PRÉVENTION SANTÉ

DU CRIPS ÎLE-DE-FRANCE

UN CONCOURS,

ÇA SE PARTAGE



Pour partager ce concours autour de toi,
tu peux envoyer ce kit à tes amis ou partager la vidéo
de lancement sur tes réseaux sociaux !



Contact : concours@lecrips.net